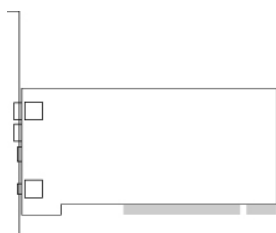


# Skrócona instrukcja VideoMate X50/X30.

## Minimalne wymagania sprzętowe.

- Tylko oglądanie TV: 400 MHz Pentium II 400 MHz lub podobny, 128 MB RAM.
- Oglądanie TV i nabywanie: Pentium 1.7 GHz lub podobny, 256 MB RAM.
- Karta dźwiękowa, wolny slot PCI, CD-ROM dla zainstalowania oprogramowania.
- System operacyjny Windows XP SP2, Vista
- 50 MB wolnego miejsca na dysku dla podstawowej instalacji programów.

## Zawartość pakietu VideoMate X30/X50.



Karta PCI  
VideoMate



Instrukcja



Nadajnik zdalnego  
sterowania (z baterią).



Płyta CD

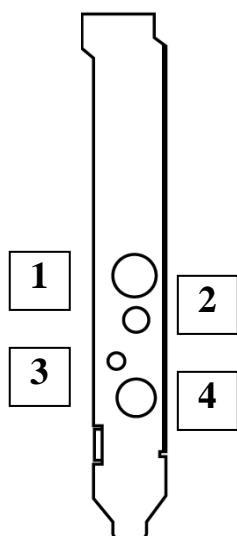


Odbiornik zdalnego  
sterowania



Antena FM  
(tylko wersja z radiem)

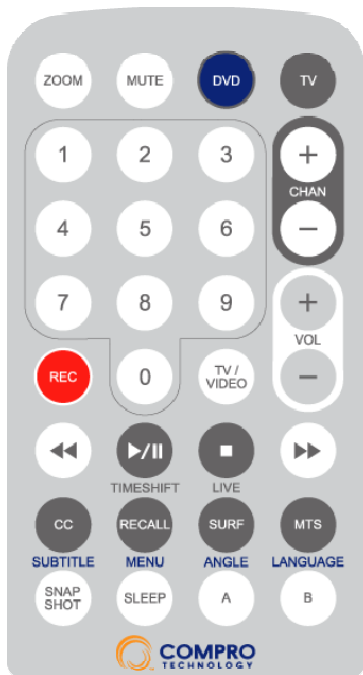
## Złącza na karcie VideoMate X30/X50.



	Oznaczenie	Opis
1	TV	Wejście anteny telewizyjnej.
2	FM	Wejście anteny radiowej(tylko X50).
3	IR	Wejście do podłączenia odbiornika zdalnego sterowania.
4	A/V Cable IN	Wejście wizji S-Video.
X	Audio IN	Sygnal audio należy podłączać do wejścia Line IN karty dźwiękowej.

# Instalacja.

1. Wyłączyć całkowicie komputer z sieci zasilającej i otworzyć obudowę.
2. Umieścić kartę VideoMate w wolnym slotcie PCI. Compro rekomenduje slot PCI 4 licząc od karty graficznej (zdecydowanie nie zaleca się nr 1 i 5).
3. Dokręcić kartę śrubką, zmontować obudowę i podłączyć kabel zasilający.
4. Podłączyć antenę TV lub przewód telewizji kablowej do gniazda antenowego TV karty. Podłączyć załączoną antenę FM lub inną radiową do gniazda FM (tylko w wersji X-50).
5. Po uruchomieniu systemu włożyć załączoną płytę CD do czytnika. Jeżeli instalator nie pojawi się automatycznie, należy uruchomić „ręcznie” program „setup.exe” z głównego katalogu CD. Zaleca się wybrać pełną instalację „**Complete**”. Zostaną zainstalowane następujące programy: sterowniki karty VideoMate TV, ComproDTV do obsługi TV oraz ComproFM – opcja dla karty z radiem.
6. Jeżeli pojawi się komunikat informujący, że instalowane oprogramowanie nie było na testach w firmie Microsoft, należy wybrać opcję „Kontynuuj mimo to”.
7. Naciskać w razie potrzeby „Dalej” (**Next**), aby zainstalować ComproDTV, ComproFM (tylko wersja X50). Po każdym zainstalowanym programie nacisnąć „Zakończ” (**Finish**) w celu kontynuacji procesu instalacyjnego.
8. Po zakończeniu instalacji nacisnąć „Zakończ” (**Finish**). Nastąpi restart komputera.

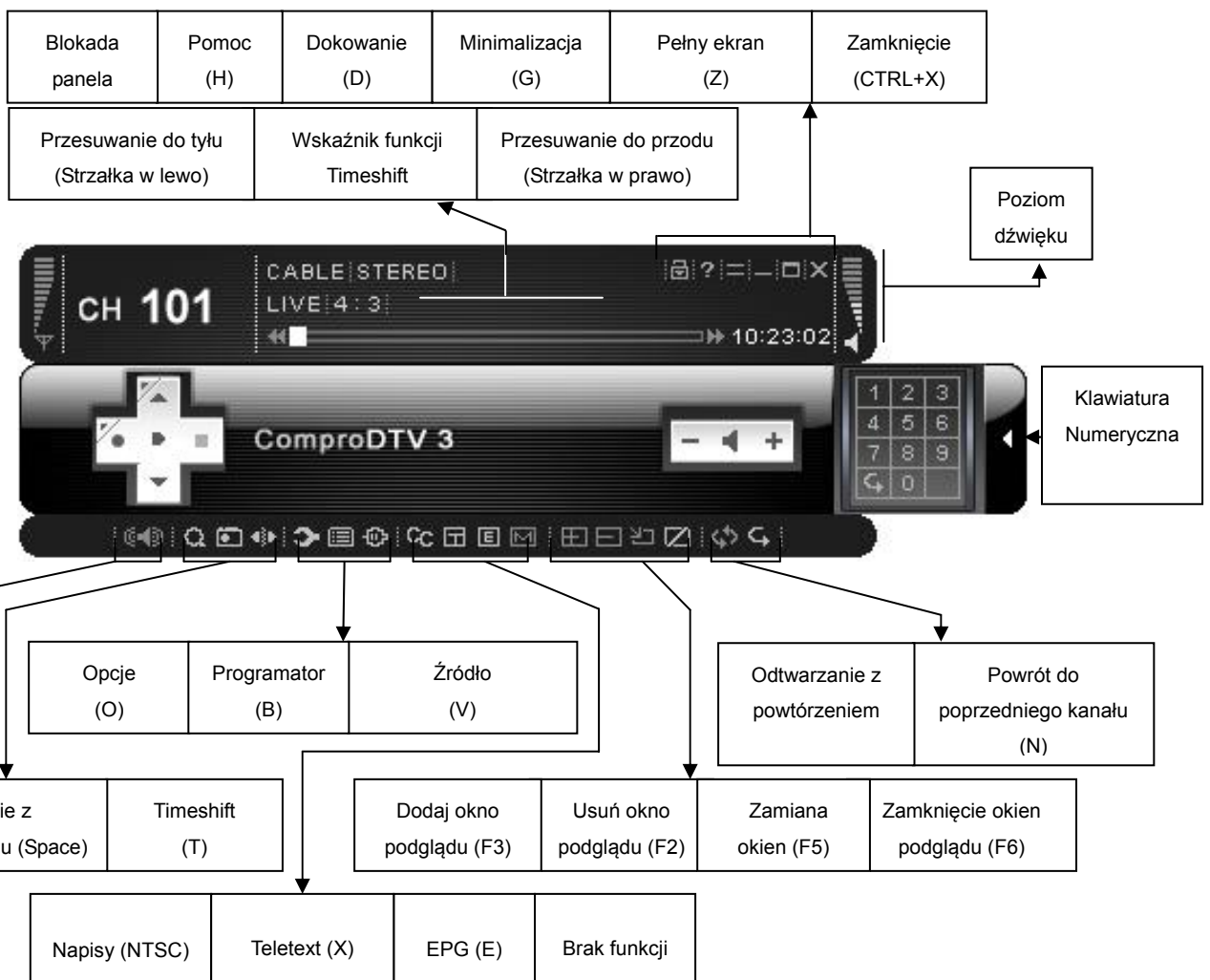
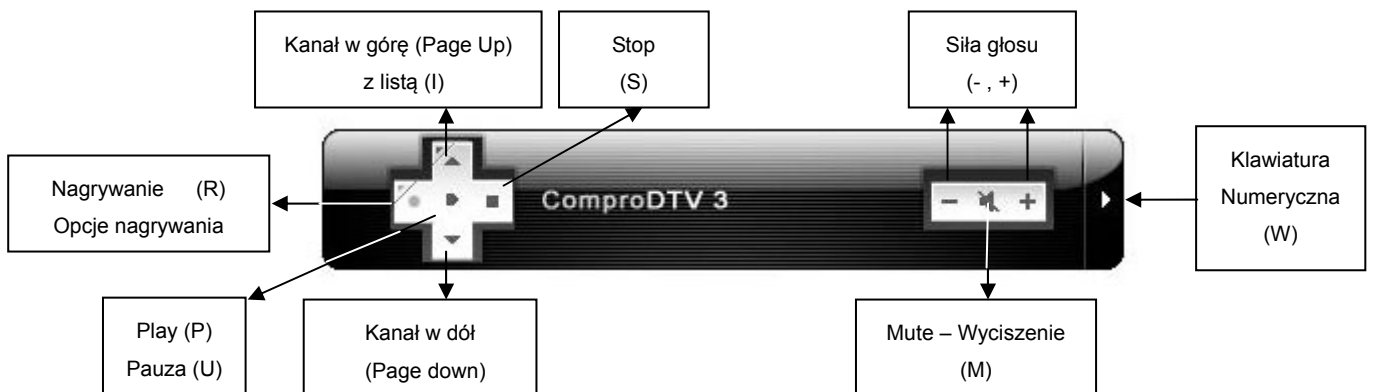


Icon	ComproDTV 3	ComproDVD 2
ZOOM	Zoom In/Out	
DVD	Start / Stop ComproDVD 2	
TV	Start / Stop ComproDTV 2	
CHAN	Zmiana kanału	Nie używane
VOL	Siła głosu	Siła głosu
REC	Nagrywanie	Zdjęcie z ekranu
TV/VIDEO	TV / S-Video	Zaznaczenie
<<	Wstecz	Do tyłu
Play/Pause	Timeshifting	Playback
Stop	Stop	Stop
>>	Do przodu	Do przodu
CC	Napisy (NTSC)	Wybór języka
RECALL	Poprzedni kanał	Nie używane
SURF	Przegląd stacji	DVD angle
MTS	Mono/Stereo/SAP	Zmiana języka
Snapshot	Zdjęcie z ekranu	Nie używane
SLEEP	Auto wyłączanie	Powtórka A do B

# ComproDTV 3

## Panel kontrolny.

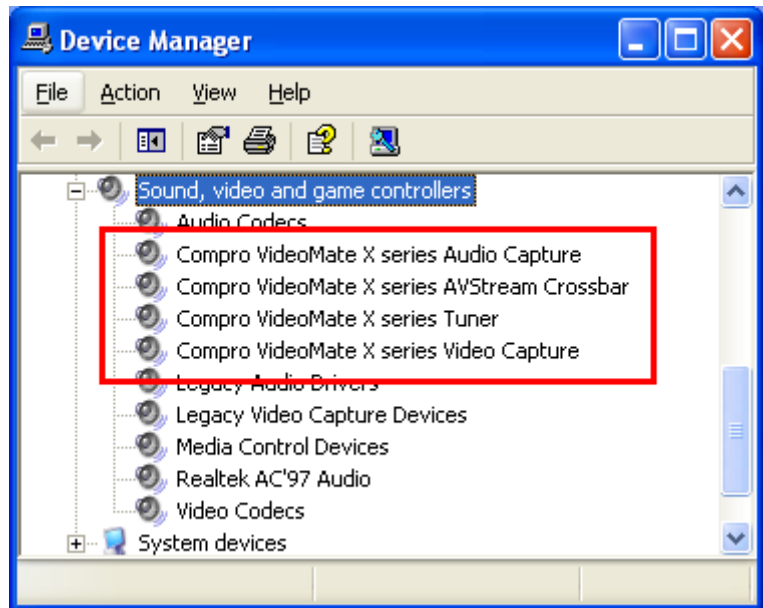
Panel kontrolny programu ComproDTV 3 przypomina sterowanie magnetowidu. Należy zwrócić uwagę, że niektóre funkcje są dostępne tylko w określonych sytuacjach zależnych od odbieranego programu TV, czy posiadanego sprzętu. Poniższe rysunki prezentują funkcje przycisków i odpowiadające im skróty klawiaturowe (Hot Key).



# Rozwiązywanie problemów.

## Sterowniki.

Większość problemów w użytkowaniu kart telewizyjnych wynika z nieprawidłowej instalacji sterowników (sterowniki WDM – Windows Device Model). Jeżeli masz problemy podczas oglądania TV, nagrywania lub korzystania z funkcji timeshifting live TV, proszę sprawdzić stan sterowników WDM w Menadżerze urządzeń systemu Windows..



Jeżeli sterowników tam nie ma lub coś jest z nimi nie w porządku, proszę odinstalować **VideoMate TV** i zainstalować ponownie. Należy korzystać z systemowej funkcji **Dodaj/Usuń programy**. Reinstalacja sterowników powinna rozwiązać problem.

Jeżeli problem nadal występuje, może to oznaczać konflikt przerwań IRQ. Na przykład karta sieciowa lub dźwiękowa w komputerze korzysta z tego samego przerwania IRQ co tuner TV VideoMate. Użyj Menadżera Urządzeń do zdiagnozowania problemu: wybierz opcje „Widok - > Zasoby według typu” i kliknij na znaczek "+" obok „Żądanie przerwania (IRQ)”. Jeżeli jakies inne urządzenie współdzieli przerwanie z tunerem TV, wyjmij kartę TV i umieść ją w innym slotcie PCI. Następnie odinstaluj i zainstaluj ponownie sterownik do karty. Takie działanie powinno w końcu przynieść oczekiwany rezultat w postaci samodzielnego przerwania IRQ dla karty TV.

---

W trosce o wspólne dobro jakim jest środowisko naturalne i zgodnie z Dyrektywą Unii Europejskiej dotyczącą odpadów produktów elektrycznych i elektronicznych, ....„produkty oraz wyposażenie elektryczne i elektroniczne” nie mogą być traktowane jako śmieci komunalne i umieszczane w pojemnikach przeznaczonych na tego typu śmieci. Producenci i dystrybutorzy takich urządzeń są zobowiązani do ich odbierania w momencie, gdy te produkty zostaną wycofane z użycia. Dowiedz się gdzie znajduje się odpowiedni punkt zbiorczy, gdy twoje urządzenie będzie już wycofywane z użycia.

