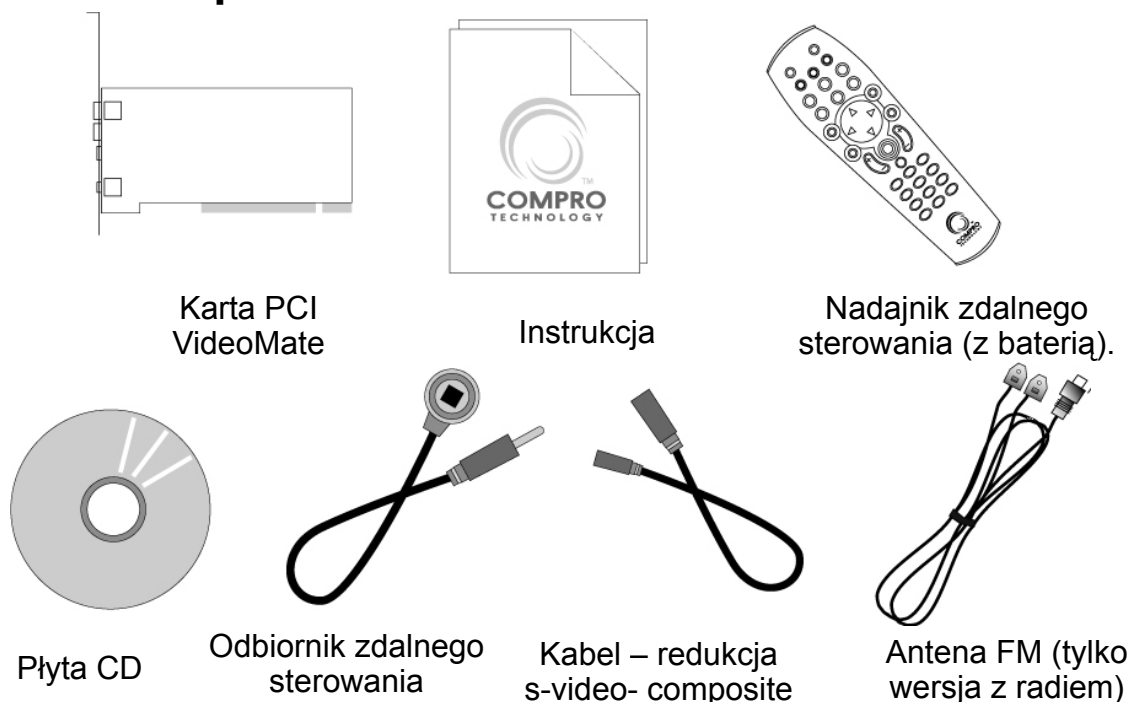


Skrócona instrukcja VideoMate X200/X100.

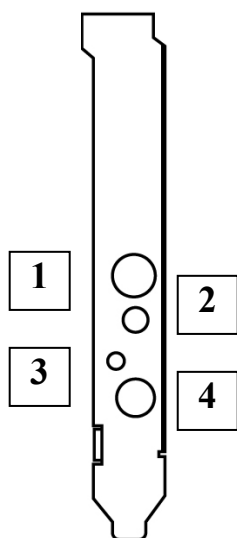
Minimalne wymagania sprzętowe.

- Tylko oglądanie TV: 866 MHz Pentium III lub podobny, 128 MB RAM.
- Oglądanie TV i nagrywanie: Pentium 1.7 GHz lub podobny, 256 MB RAM.
- Karta dźwiękowa, wolny slot PCI, CD-ROM dla zainstalowania oprogramowania.
- System operacyjny Windows XP, Vista
- 30 MB wolnego miejsca na dysku dla podstawowej instalacji programów.

Zawartość pakietu VideoMate X200/X100.



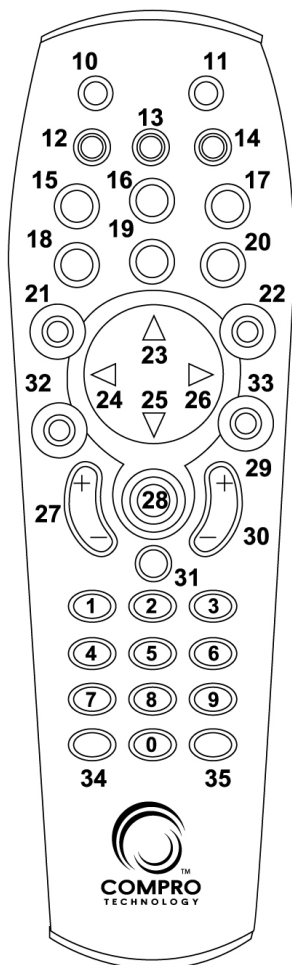
Złącza na karcie VideoMate X200/X100.



	Oznaczenie	Opis
1	TV	Wejście anteny telewizyjnej.
2	FM	Wejście anteny radiowej (tylko X200).
3	IR	Wejście do podłączenia odbiornika zdalnego sterowania.
4	A/V Cable IN	Wejście wizji S-Video.
X	Audio IN	Sygnal audio należy podłączać do wejścia Line IN karty dźwiękowej.

Instalacja.

1. Wyłączyć całkowicie komputer z sieci zasilającej i otworzyć obudowę.
2. Umieścić kartę VideoMate w wolnym slotcie PCI. Compro rekomenduje slot PCI 4 licząc od karty graficznej (zdecydowanie nie zaleca się nr 1 i 5).
3. Dokręcić kartę śrubką, zmontować obudowę i podłączyć kabel zasilający.
4. Podłączyć antenę TV lub przewód telewizji kablowej do gniazda antenowego TV karty. Podłączyć załączoną antenę FM lub inną radiową do gniazda FM (tylko w wersji X-200).
5. Po uruchomieniu systemu włożyć załączoną płytę CD do czytnika. Jeżeli instalator nie pojawi się automatycznie, należy uruchomić "ręcznie" program "setup.exe" z głównego katalogu CD. Zaleca się wybrać pełną instalację "Complete". Zostaną zainstalowane następujące programy: sterowniki karty VideoMate TV, ComproDTV do obsługi TV oraz ComproFM - opcja dla karty z radiem.
6. Jeżeli pojawi się komunikat informujący, że instalowane oprogramowanie nie było na testach w firmie Microsoft, należy wybrać opcję "Kontynuuj mimo to".
7. Naciskać w razie potrzeby "Dalej" (Next), aby zainstalować ComproDTV, ComproFM (tylko wersja X-200). Po każdym zainstalowanym programie nacisnąć "Zakończ" (Finish) w celu kontynuacji procesu instalacyjnego.
8. Po zakończeniu instalacji nacisnąć "Zakończ" (Finish). Nastąpi restart komputera.

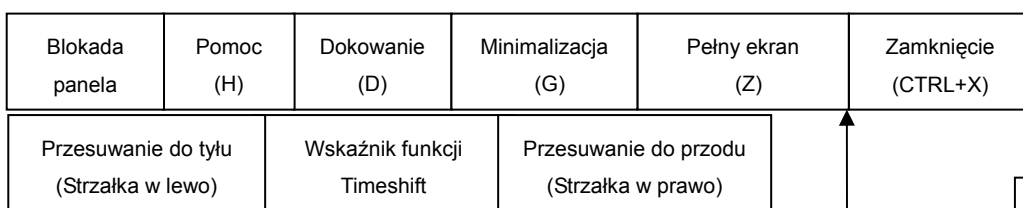
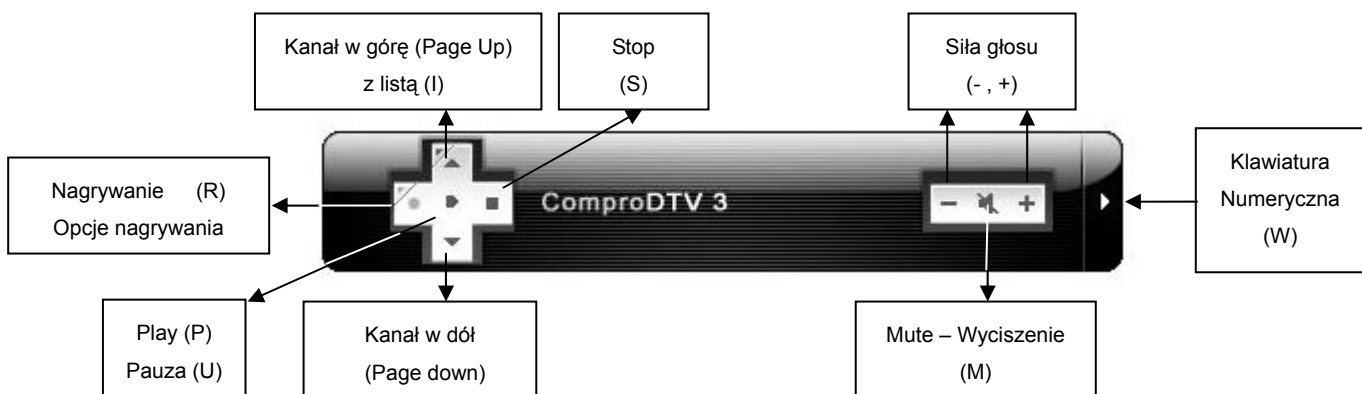


Klawisz	ComproDTV3	Klawisz	ComproDTV3
0-9	Klawisze numeryczne	23	W górę lub Mono/Stereo/SAP
10	Wyciszenie (Mute)	24	Wstecz
11	Pełny ekran	25	W dół lub zdjęcie z ekranu
12	Start Compro DVD	26	Do przodu
13	Start Compro FM	27	Głośność
14	Start Compro TV	28	Lista nagrań
15	Powtórzenie	29	Kanał +
16	Pauza (timeshifting)	30	Kanał -
17	Zaawansowane	31	Nagrywanie
18	Poprzedni kanał	32	TV/ S-Video/ Composite
19	Stop	33	Przegląd kanałów
20	Funkcja Tab	34	Nie używane
21	EPG (tylko USA)	35	Wyłączanie z timerem (sleep)
22	Okno ustawień		

ComproDTV 3

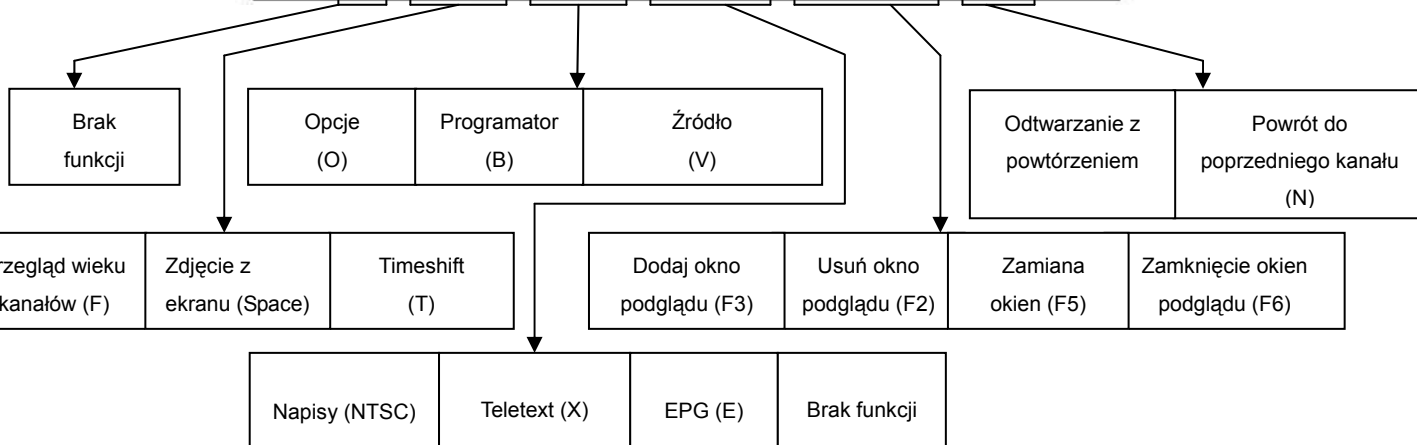
Panel kontrolny.

Panel kontrolny programu ComproDTV 3 przypomina sterowanie magnetowidu. Należy zwrócić uwagę, że niektóre funkcje są dostępne tylko w określonych sytuacjach zależnych od odbieranego programu TV, czy posiadanego sprzętu. Poniższe rysunki prezentują funkcje przycisków i odpowiadające im skróty klawiaturowe (Hot Key).



Poziom dźwięku

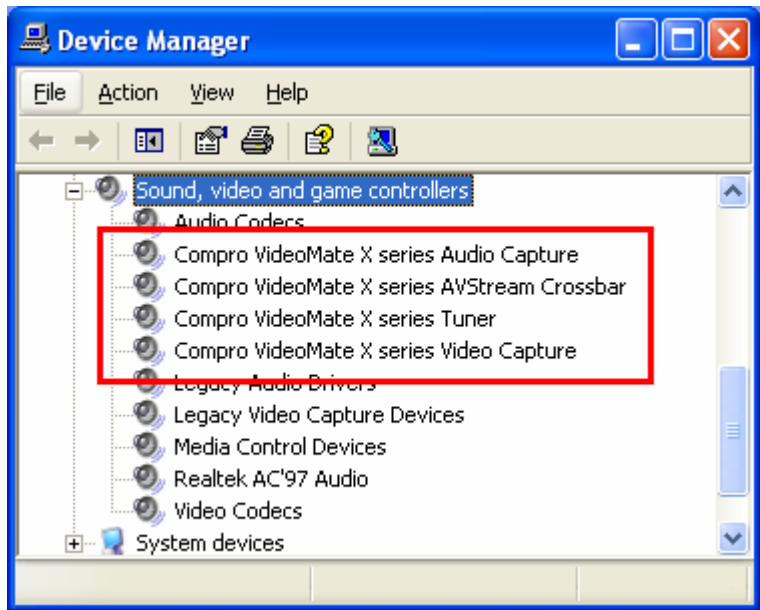
Klawiatura Numeryczna



Rozwiązywanie problemów.

Sterowniki.

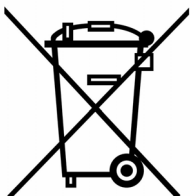
Większość problemów w użytkowaniu kart telewizyjnych wynika z nieprawidłowej instalacji sterowników (sterowniki WDM – Windows Device Model). Jeżeli masz problemy podczas oglądania TV, nagrywania lub korzystania z funkcji timeshifting live TV, proszę sprawdzić stan sterowników WDM w Menadżerze urządzeń systemu Windows..



Jeżeli sterowników tam nie ma lub coś jest z nimi nie w porządku, proszę odinstalować **VideoMate TV** i zainstalować ponownie. Należy korzystać z systemowej funkcji **Dodaj/Usuń programy**. Reinstalacja sterowników powinna rozwiązać problem.

Jeżeli problem nadal występuje, może to oznaczać konflikt przerwań IRQ. Na przykład karta sieciowa lub dźwiękowa w komputerze korzysta z tego samego przerwania IRQ co tuner TV VideoMate. Użyj Menadżera Urządzeń do zdiagnozowania problemu: wybierz opcje „Widok - > Zasoby według typu” i kliknij na znaczek "+" obok „Żądanie przerwania (IRQ)”. Jeżeli jakies inne urządzenie współdzieli przerwanie z tunerem TV, wyjmij kartę TV i umieść ją w innym slocie PCI. Następnie odinstaluj i zainstaluj ponownie sterownik do karty. Takie działanie powinno w końcu przynieść oczekiwany rezultat w postaci samodzielnego przerwania IRQ dla karty TV.

W trosce o wspólne dobro jakim jest środowisko naturalne i zgodnie z Dyrektywą Unii Europejskiej dotyczącą odpadów produktów elektrycznych i elektronicznych, „...produkty oraz wyposażenie elektryczne i elektroniczne” nie mogą być traktowane jako śmieci komunalne i umieszczane w pojemnikach przeznaczonych na tego typu śmieci. Producenci i dystrybutorzy takich urządzeń są zobowiązani do ich odbierania w momencie, gdy te produkty zostaną wycofane z użycia. Dowiedz się gdzie znajduje się odpowiedni punkt zbiorczy, gdy twoje urządzenie będzie już wycofywane z użycia.



P/N: 3GA0310231