

VideoMate USB 2.0 TV Tuner Box

Skrócona instrukcja obsługi.

Poniższa instrukcja opisuje podstawowe czynności związane z instalacją i obsługą tunera telewizyjnego VideoMate z interfejsem USB.

Tunery VideoMate USB pozwalają oglądać na ekranie komputera i rejestrować, w zależności od modelu, programy telewizji analogowej naziemnej i kablowej, i/lub telewizji cyfrowej naziemnej DVB-T. Obsługują cyfrową rejestrację programów TV (DVR), posiadają rozbudowany programator nagrań, a zastosowane nowoczesne technologie zapewniają wysoką jakość obrazu. Obsługują stereofoniczny dźwięk w TV PAL, po zastosowaniu dodatkowej przejściówki posiadają wejścia audio, video, s-video do podłączenia zewnętrznego źródła sygnału (magnetowid, kamera). Tunery wyposażone są w zdalne sterowanie.

MINIMALNE WYMAGANIA SYSTEMOWE.

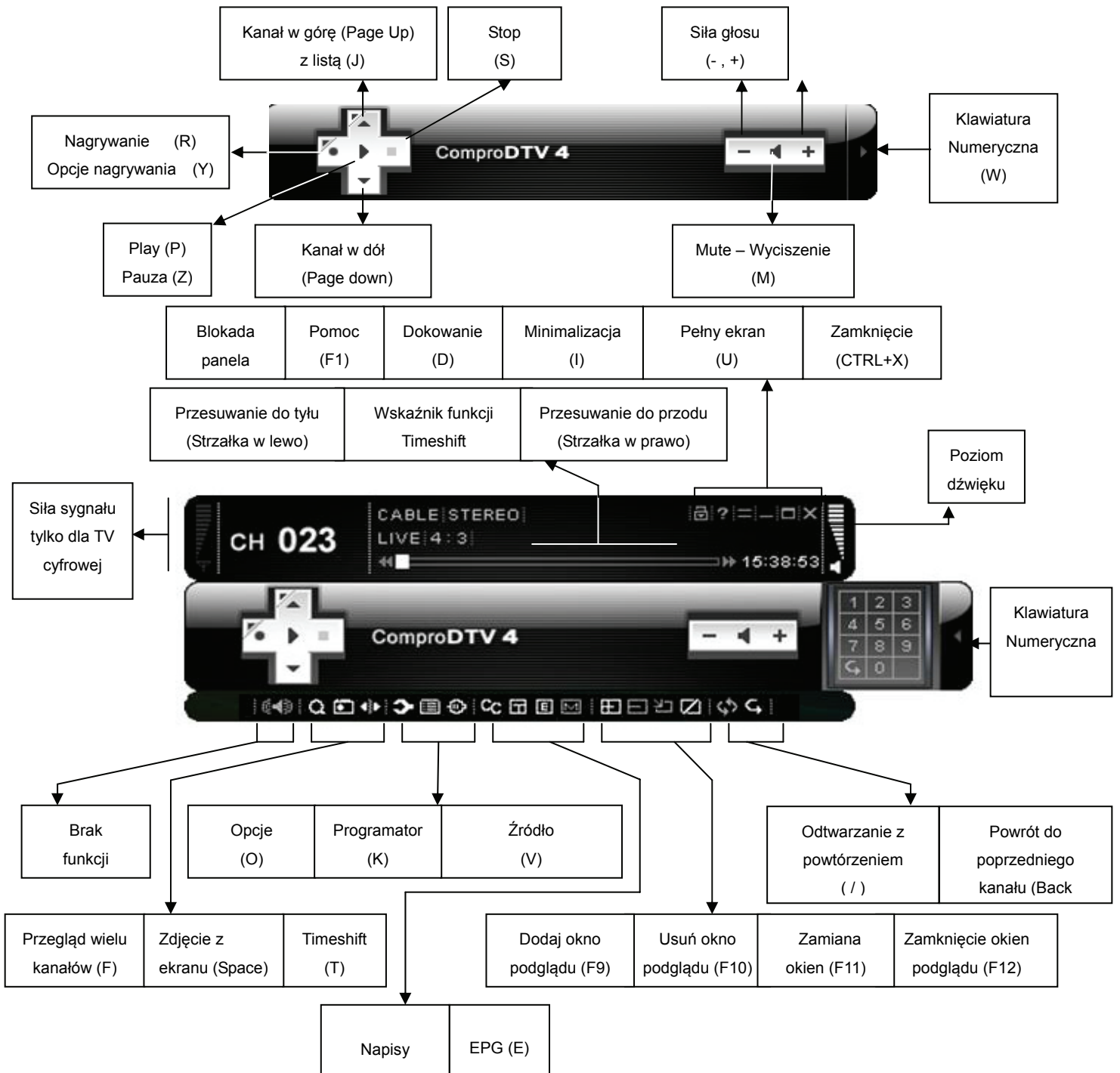
- Procesor Pentium III 800 MHz lub odpowiednik, pamięć 256 MB RAM do oglądania TV.
- Procesor Pentium 4 2,4 GHz lub lepszy i 512 MB RAM do nagrywania.
- Wolny port USB 2.0.
- Karta dźwiękowa. Napęd CD-ROM do instalacji oprogramowania.
- System operacyjny Windows XP SP2, Vista.
- 50 MB wolnego miejsca na dysku twardym (dla programu).

Instalacja.

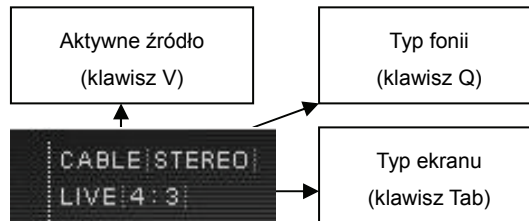
1. Proszę podłączyć tuner do portu USB, zanim zostanie zainstalowane oprogramowanie i sterowniki. Po uruchomieniu systemu Windows, nowe urządzenie zostanie wykryte i pojawi się kreator dodawania nowego sprzętu. Proszę wybrać „Anuluj”.
2. Umieścić załączoną płytę CD w czytniku CD lub DVD. Jeżeli funkcja „Autostartu” nie jest w systemie wyłączona, po chwili pojawi się automatycznie okno powitalne instalatora. Jeżeli to nie nastąpi, należy uruchomić „Setup.exe” z głównego katalogu dysku CD. Mimo możliwości wyboru typu instalacji, zaleca się wybrać instalację typu „**Complete**”, czyli wszystkie dostępne programy: VideoMate drivers, ComproDTV, ComproFM, Ulead PhotoExplore.
3. Jeżeli pojawi się komunikat, że instalowane oprogramowanie nie było na testach w firmie Microsoft, należy wybrać polecenie „Mimo to kontynuuj”.
4. Naciskaj „Dalej” (**Next**), aby zainstalować ComproDTV, ComproFM i Ulead PhotoExplore.
5. Po zakończeniu instalacji naciśnij **Finish**. Komputer zostanie uruchomiony ponownie.
6. Po ponownym uruchomieniu, można już uruchomić tuner VideoMate USB, nie zapominając oczywiście o wcześniejszym podłączeniu anteny.

Program do obsługi TV ComproDTV.

Panel kontrolny programu ComproDTV przypomina sterowanie magnetowidu. Należy zwrócić uwagę, że niektóre funkcje są dostępne tylko w określonych sytuacjach zależnych od odbieranego programu TV, czy posiadanego sprzętu. Poniższe rysunki prezentują funkcje przycisków i odpowiadające im skróty klawiaturowe (Hot Key).



Informacje na wyświetlaczu:




HotKey	Opis
A	Włącza / wyłącza tryb "zawsze na wierzchu". (Pomarańczowy znak w prawym górnym rogu ekranu TV)
L	Aktywacja i ustawianie timera. (SLEEP)

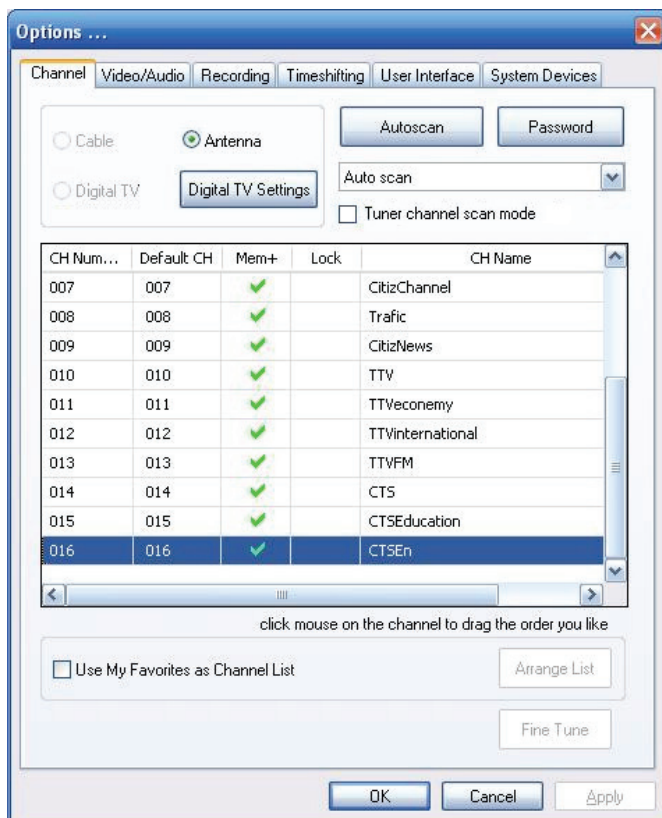
Oglądanie TV.

Po instalacji, wystarczy dwukrotnie kliknąć myszą ikonę ComproDTV na pulpicie i już będzie można oglądać program TV oraz wykonywać wszystkie funkcje z tym związane: wyszukiwanie programów, przełączanie kanałów, regulację głośności i wiele innych. Większość z nich jest dostępna zarówno z klawiatury jak i z pilota zdalnego sterowania.

Ustawienia - Opcje.

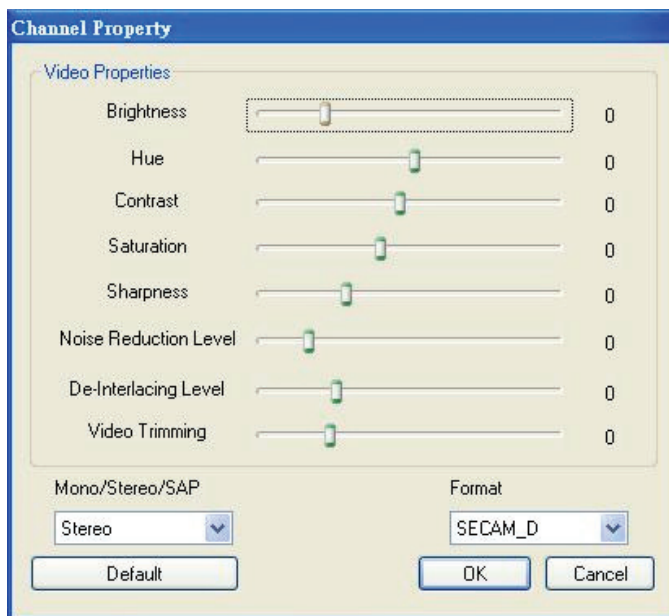
Naciśnięcie przycisku „Options”  otwiera okno umożliwiające szczegółową konfigurację tunera TV. Jeżeli system operacyjny Windows jest w wersji polskiej, to program już podczas instalacji powinien automatycznie wprowadzić ustawienia odpowiednie dla naszego kraju. Można je również edytować ręcznie.

Zakładka „Ustawienia kanałów” umożliwia wyszukiwanie dostępnych programów, indywidualną konfigurację każdego z nich pod kątem ustawień jasności, kontrastu czy koloru. Stworzenie listy „ulubionych”, pozwala ułożyć dostępne kanały w dowolnie wybranej kolejności.



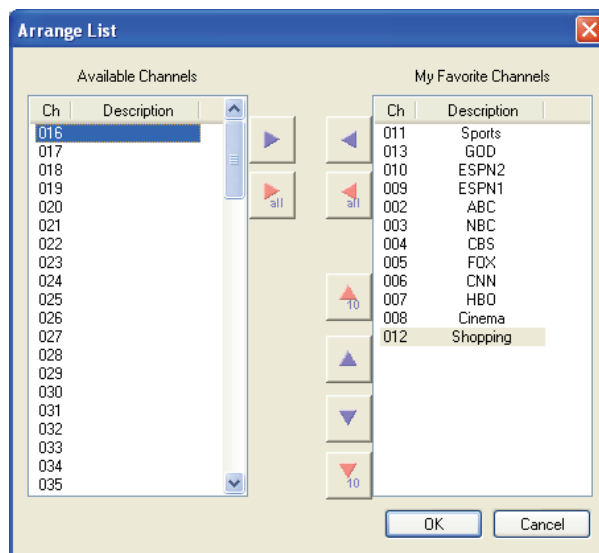
Opcja „Fine tune” – „Dokładne dostrojenie” pozwala na precyzyjne dostrojenie kanału w sytuacji, gdy np. jest problem z jakością dźwięku.

Każdy kanał można indywidualnie dopasować do własnych wymagań.



Lista programów „Ulubione”.

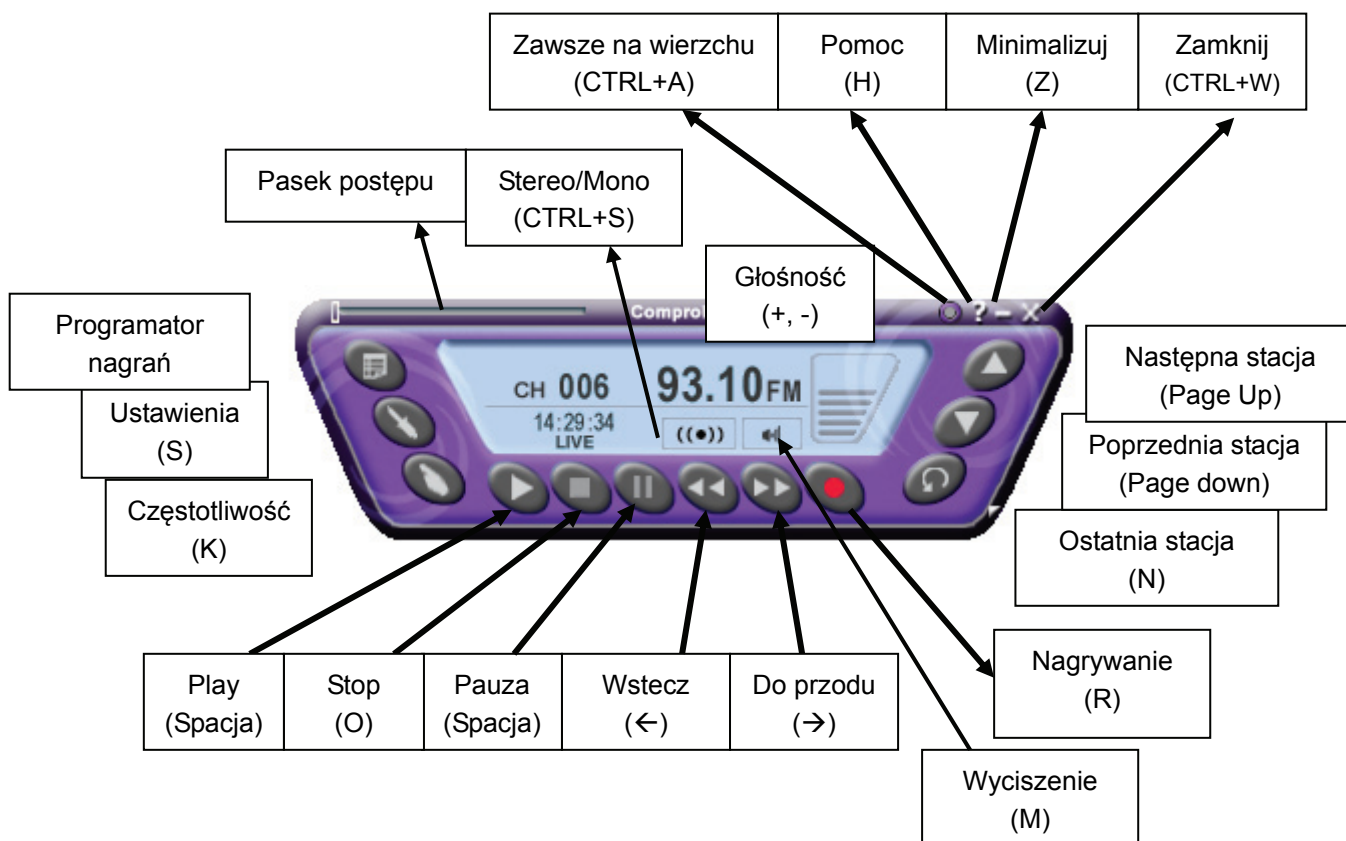
ComproDTV umożliwia swobodną manipulację zawartością i kolejnością programów na liście „Ulubione”. Aby program zaczął korzystać z listy ulubionych programów, należy w oknie „Ustawienia kanałów” zaznaczyć opcję „Używaj listę ulubionych jako listę kanałów”.



ComproFM

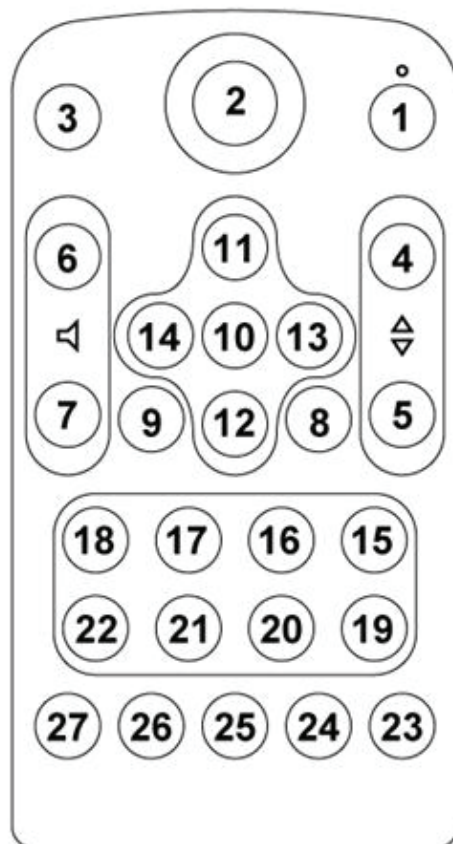
ComproFM to program obsługujący radio. Dotyczy on tylko kart telewizyjnych w wersji z wbudowanym radiem.

Panel kontrolny radia.



Zdalne sterowanie MCE do tunerów USB Compro.

Tunery Compro VideoMate USB TV Stick wyposażone są w łatwy w obsłudze, certyfikowany przez Microsoft, zaawansowany, wielofunkcyjny pilot zdalnego sterowania przeznaczony do obsługi multimediiów pod kontrolą systemów Vista lub Media Center. Pilotem można obsługiwać odbiór telewizji programem ComproDTV, radio ComproFM. Niektóre przyciski są dedykowane dla systemu Vista i Media Center i nie będą wykorzystane w Windows XP.



Nr	MCE	ComproDTV 4	ComproFM 2
1	Wyłączenie	Wyłączenie	Wyłączenie
2	Media Center	Media Center	Brak funkcji
3	Wyciszenie / Mute	Wyciszenie / Mute	Wyciszenie / Mute
4	Kanał w górę	Kanał w górę	Kanał w górę
5	Kanał w dół	Kanał w dół	Kanał w dół
6	Głośniej	Głośniej	Głośniej
7	Ciszej	Ciszej	Ciszej
8	Więcej	Zoom	Max/Min
9	Powrót	Guide / Menu	On-line help
10	OK.	OK	Play
11	Strzałka w górę	Mono / SAP / Stereo	Strzałka w górę
12	Strzałka w dół	Strzałka w dół / zdjęcie	Strzałka w dół
13	Strzałka w prawo	W prawo / do przodu	Skanowanie kanałów (w górę)
14	Strzałka w lewo	W lewo / do tyłu	Skanowanie kanałów (w dół)
15	Odtwarzanie / Pauza	Odtwarzanie / Pauza	Odtwarzanie / Pauza
16	Odtwarzanie / Pauza	Odtwarzanie / Pauza	Odtwarzanie / Pauza
17	Stop / TV „na żywo”	Stop / TV „na żywo”	Stop / TV „na żywo”
18	Nagrywanie	Nagrywanie	Nagrywanie
19	Szybko do przodu	Szybko do przodu	Szybko do przodu
20	Skok do przodu	Proporcje ekranu	Brak funkcji
21	Skok do tyłu	Poprzedni kanał	Poprzedni kanał
22	Cofnij	Powtórz / Cofnij	Cofnij
23	DVD Menu (MCE)	Brak funkcji	Brak funkcji
24	TV na żywo (MCE)	TV na żywo (MCE)	TV na żywo (MCE)
25	Zoom (MCE)	ComproDTV	Brak funkcji
26	Nagrane z TV (MCE)	Nagrane z TV (MCE)	Nagrane z TV (MCE)
27	Przewodnik MCE	Przewodnik MCE	Przewodnik MCE

W trosce o wspólne dobro, jakim jest środowisko naturalne i zgodnie z Dyrektywą Unii Europejskiej dotyczącą odpadów produktów elektrycznych i elektronicznych, „...produkty oraz wyposażenie elektryczne i elektroniczne” nie mogą być traktowane jako śmieci komunalne i umieszczane w pojemnikach przeznaczonych na tego typu śmieci. Producenci i dystrybutorzy takich urządzeń są zobowiązani do ich odbierania w momencie, gdy te produkty zostaną wycofane z użycia. Dowiedz się gdzie znajduje się odpowiedni punkt zbiorczy, gdy twoje urządzenie będzie już wycofywane z użycia.



Copyright © 2001-2007. Compro Technology, Inc. No part of this document may be copied or reproduced in any form or by any means without the prior written consent of Compro Technology, Inc. Compro, VideoMate, Poladyne, Play with Power, and the Compro logo are trademarks of Compro Technology, Inc. Other names and marks are trademarks of their respective owners.

Compro Technology, Inc.

Tel. +886 2 2918 0169, Fax +886 2 2915 2389

4/F, No.12, Alley 6, Lane 45, Pao Shin Road Hsintein City, Taipei, Taiwan.

www.comprousa.com