

# VideoMate USB 2.0 TV Tuner Box

## Skrócona instrukcja obsługi.

Poniższa instrukcja opisuje podstawowe czynności związane z instalacją i obsługą tunera telewizyjnego VideoMate z interfejsem USB.

Tunery VideoMate USB pozwalają oglądać na ekranie komputera i rejestrować, w zależności od modelu, programy telewizji analogowej naziemnej i kablowej, i/lub telewizji cyfrowej naziemnej DVB-T. Obsługują cyfrową rejestrację programów TV (DVR), posiadają rozbudowany programator nagrań, a zastosowane nowoczesne technologie zapewniają wysoką jakość obrazu. Obsługują stereofoniczny dźwięk w TV PAL, po zastosowaniu dodatkowej przejściówki posiadają wejścia audio, video, s-video do podłączenia zewnętrznego źródła sygnału (magnetowid, kamera). Tunery wyposażone są w zdalne sterowanie.

### MINIMALNE WYMAGANIA SYSTEMOWE.

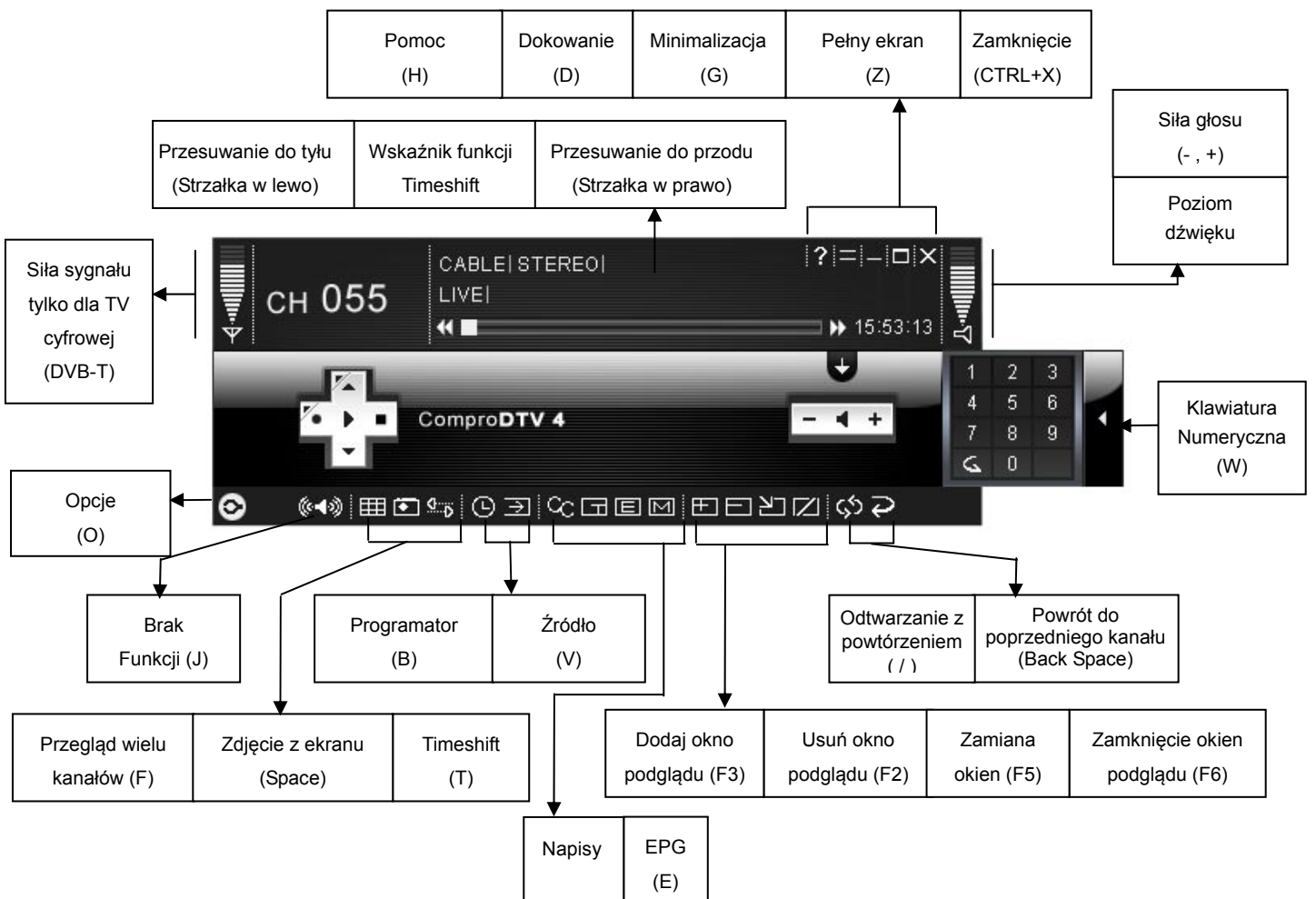
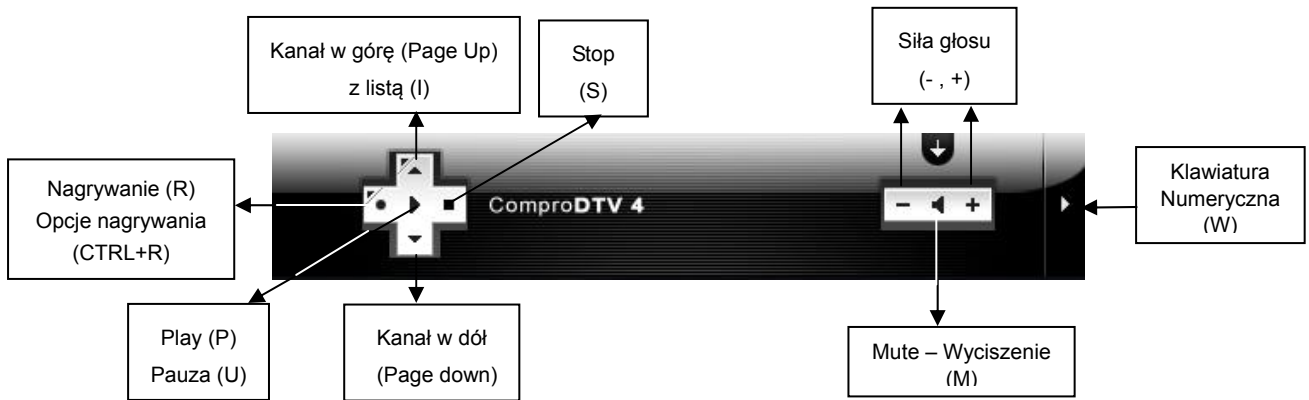
- Procesor Pentium 4 1.7 GHz lub odpowiednik, pamięć 256 MB RAM do oglądania TV.
- Procesor Pentium 4 2,4 GHz lub lepszy i 512 MB RAM do nagrywania.
- Wolny port USB 2.0.
- Karta dźwiękowa. Napęd CD-ROM do instalacji oprogramowania.
- System operacyjny Windows XP SP2, Vista x86/x64
- 50 MB wolnego miejsca na dysku twardym (dla programu).

## Instalacja.

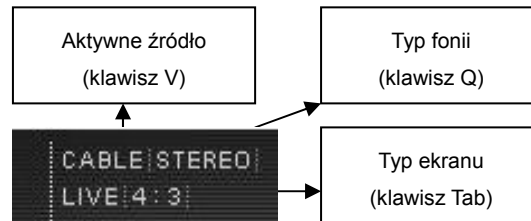
1. Proszę podłączyć tuner do portu USB, zanim zostanie zainstalowane oprogramowanie i sterowniki. Po uruchomieniu systemu Windows, nowe urządzenie zostanie wykryte i pojawi się kreator dodawania nowego sprzętu. Proszę wybrać „Anuluj”.
2. Umieścić załączoną płytę CD w czytniku CD lub DVD. Jeżeli funkcja „Autostartu” nie jest w systemie wyłączona, po chwili pojawi się automatycznie okno powitalne instalatora. Jeżeli to nie nastąpi, należy uruchomić „Setup.exe” z głównego katalogu dysku CD. Mimo możliwości wyboru typu instalacji, zaleca się wybrać instalację typu „**Complete**”, czyli wszystkie dostępne programy: VideoMate drivers, ComproDTV, ComproFM
3. Jeżeli pojawi się komunikat, że instalowane oprogramowanie nie było na testach w firmie Microsoft, należy wybrać polecenie „Mimo to kontynuuj”.
4. Naciskaj „Dalej” (**Next**), aby zainstalować ComproDTV, ComproFM
5. Po zakończeniu instalacji naciśnij **Finish**. Komputer zostanie uruchomiony ponownie.
6. Po ponownym uruchomieniu, można już uruchomić tuner VideoMate USB, nie zapominając oczywiście o wcześniejszym podłączeniu anteny.

# Program do obsługi TV ComproDTV 4

Panel kontrolny programu ComproDTV przypomina sterowanie magnetowidu. Należy zwrócić uwagę, że niektóre funkcje są dostępne tylko w określonych sytuacjach zależnych od odbieranego programu TV, czy posiadanego sprzętu. Poniższe rysunki prezentują funkcje przycisków i odpowiadające im skróty klawiaturowe (Hot Key).



Informacje na wyświetlaczu:




HotKey	Opis
A	Włącza / wyłącza tryb "zawsze na wierzchu". (Pomarańczowy znak w prawym górnym rogu ekranu TV)
L	Aktywacja i ustawianie timera. (SLEEP)

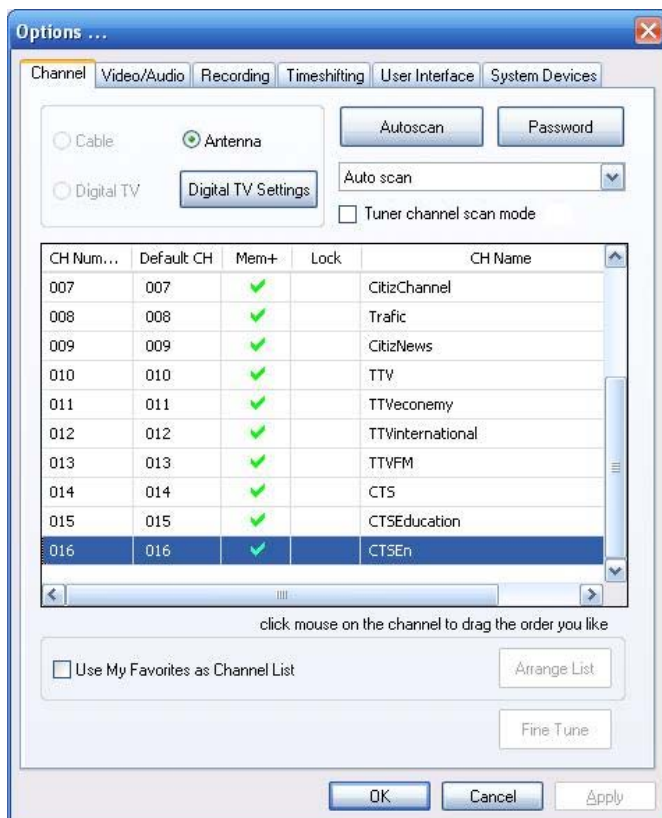
## Oglądanie TV.

Po instalacji, wystarczy dwukrotnie kliknąć myszą ikonę ComproDTV na pulpicie i już będzie można oglądać program TV oraz wykonywać wszystkie funkcje z tym związane: wyszukiwanie programów, przełączanie kanałów, regulację głośności i wiele innych. Większość z nich jest dostępna zarówno z klawiatury jak i z pilota zdalnego sterowania.

## Ustawienia - Opcje.

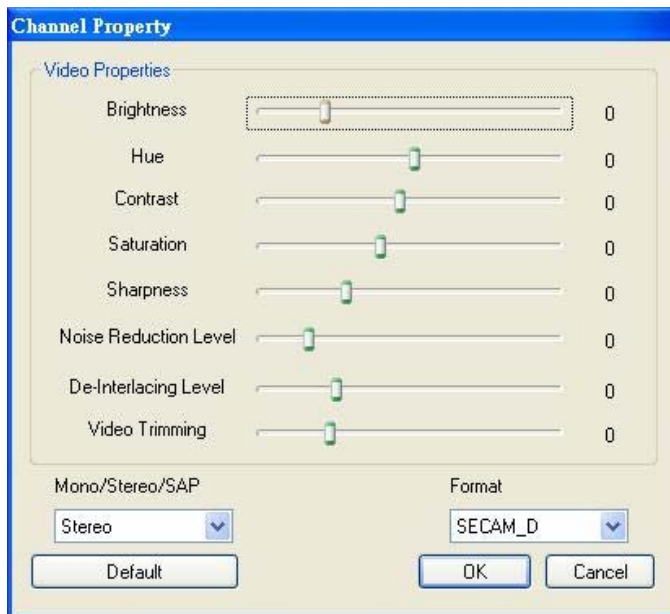
Naciśnięcie przycisku „Options”  otwiera okno umożliwiające szczegółową konfigurację tunera TV. Jeżeli system operacyjny Windows jest w wersji polskiej, to program już podczas instalacji powinien automatycznie wprowadzić ustawienia odpowiednie dla naszego kraju. Można je również edytować ręcznie.

Zakładka „Ustawienia kanałów” umożliwia wyszukiwanie dostępnych programów, indywidualną konfigurację każdego z nich pod kątem ustawień jasności, kontrastu czy koloru. Stworzenie listy „ulubionych”, pozwala ułożyć dostępne kanały w dowolnie wybranej kolejności.



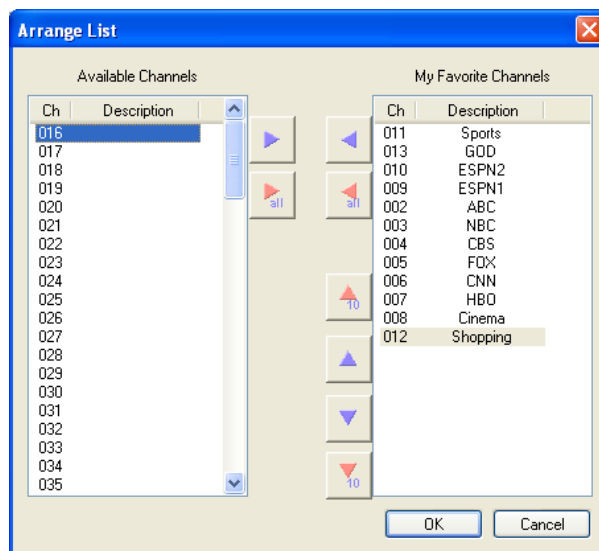
Opcja „Fine tune” – „Dokładne dostrojenie” pozwala na precyzyjne dostrojenie kanału w sytuacji, gdy np. jest problem z jakością dźwięku.

Każdy kanał można indywidualnie dopasować do własnych wymagań.



## Lista programów „Ulubione”.

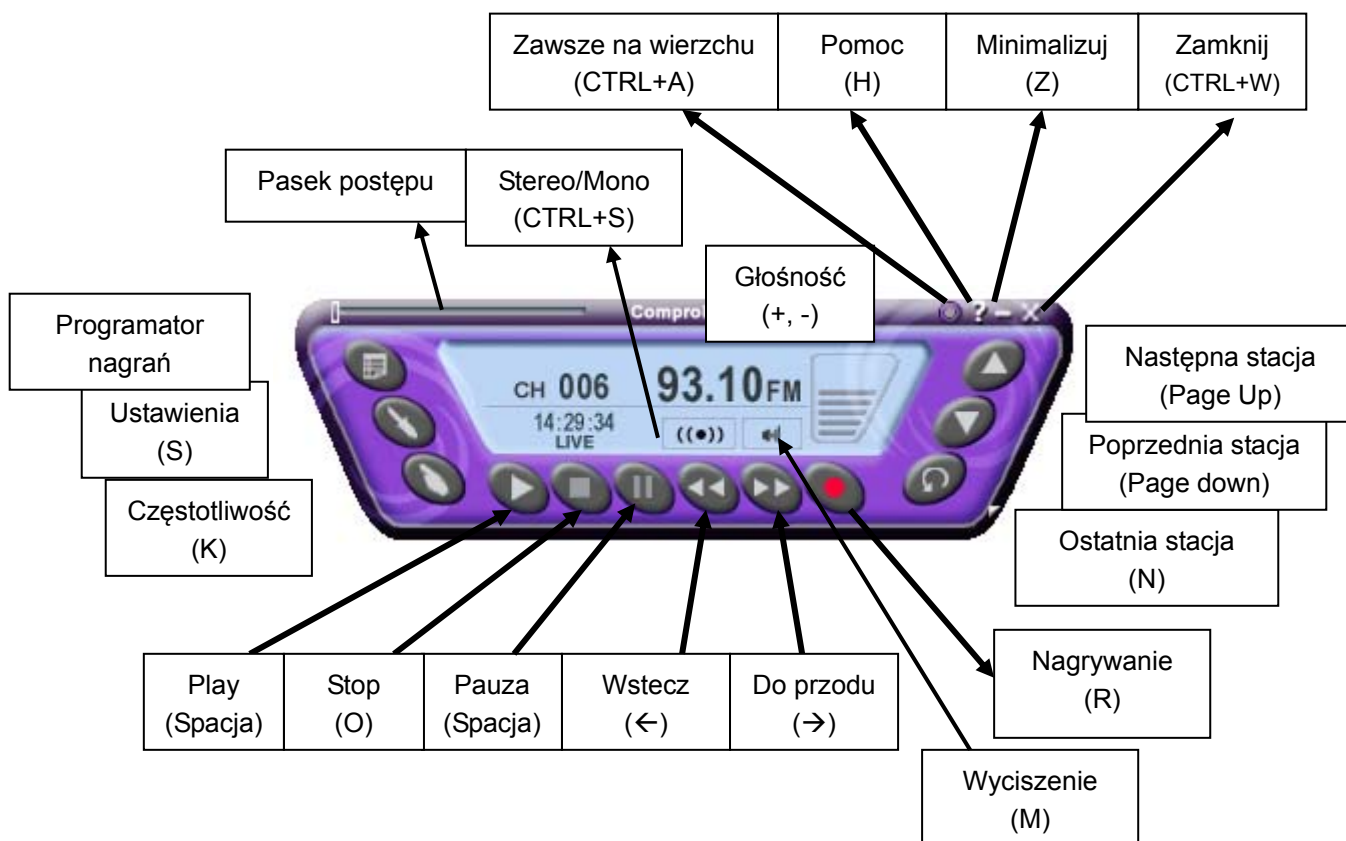
ComproDTV umożliwia swobodną manipulację zawartością i kolejnością programów na liście „Ulubione”. Aby program zaczął korzystać z listy ulubionych programów, należy w oknie „Ustawienia kanałów” zaznaczyć opcję „Używaj listę ulubionych jako listę kanałów”.



## ComproFM 2

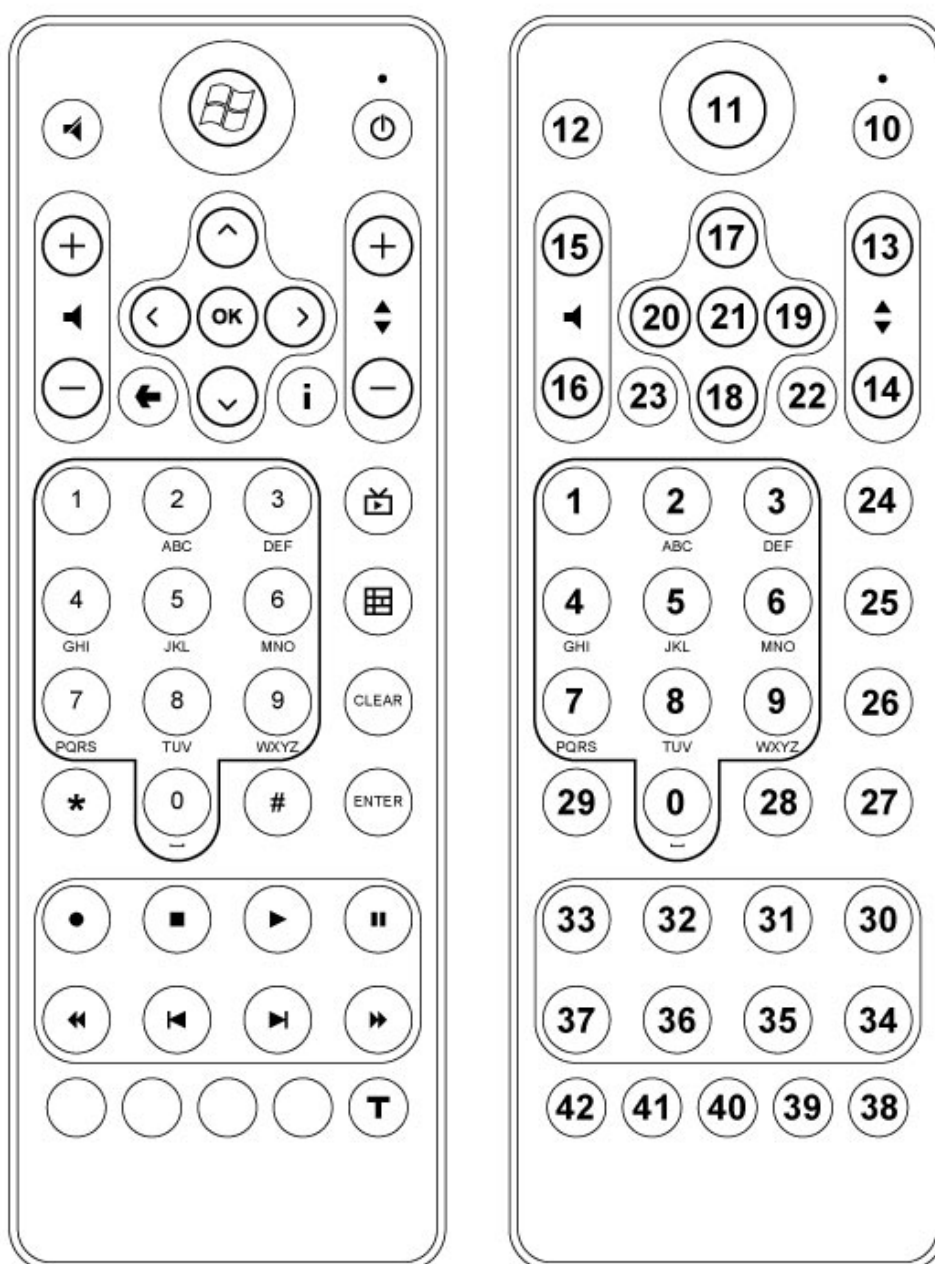
ComproFM to program obsługujący radio. Dotyczy on tylko kart telewizyjnych w wersji z wbudowanym radiem.

## Panel kontrolny radia.



## Zdalne sterowanie MCE do tunerów USB Compro.

Tunery Compro VideoMate USB TV Stick wyposażone są w łatwy w obsłudze, certyfikowany przez Microsoft, zaawansowany, wielofunkcyjny pilot zdalnego sterowania przeznaczony do obsługi multimediiów pod kontrolą systemów Vista lub Media Center. Pilotem można obsługiwać odbiór telewizji programem ComproDTV, radio ComproFM. Niektóre przyciski są dedykowane dla systemu Vista i Media Center i nie będą wykorzystane w Windows XP.



No.	Media Center	ComproDTV 4	ComproFM 2
0~9	Klawisze numeryczne		
10	Wyłączanie	Wyłączanie	Wyłączanie
11	Media Center	Media Center	Media Center
12	Wyciszenie / Mute	Wyciszenie / Mute	Wyciszenie / Mute
13	Kanał w górę	Kanał w górę	Kanał w górę
14	Kanał w dół	Kanał w dół	Kanał w dół
15	Głośniej	Głośniej	Głośniej
16	Ciszej	Ciszej	Ciszej
17	Strzałka w górę	Strzałka w górę lub Mono / Stereo / SAP	Strzałka w górę
18	Strzałka w dół	Strzałka w dół lub zdjęcie z ekranu	Strzałka w dół
19	Strzałka w prawo	Do przodu w funkcji Timeshift	Skanowanie kanałów (w górę)
20	Strzałka w lewo	Powtórka lub zmiana formatu TV	Skanowanie kanałów (w dół)
21	OK.	OK.	Lista odtwarzania
22	Więcej	Zoom In/Out	Max/Min
23	Powrót	EPG (tylko USA)	Pomoc on-line
24	TV „na żywo” (MCE)	TV „na żywo” (MCE)	TV „na żywo” (MCE)
25	Przewodnik MCE	Przewodnik MCE	Przewodnik MCE
26	Wyczyść	Timer (Sleep)	Timer (Sleep)
27	Enter	Play lista	Play lista
28	#	Przegląd kanałów	--
29	*	--	Częstotliwość FM
30	Pauza	Pauza	Pauza
31	Odtwarzanie	Timeshift Play	Odtwarzanie / Pauza
32	Stop	Stop / TV „na żywo”	Stop
33	Nagrywanie	Nagrywanie	Nagrywanie
34	Szybko w tył	Zaawansowane / Szybko w przód	Szybko w przód
35	Skok do przodu	Change scale of screen	-----
36	Skok do tyłu	Poprzedni kanał	Poprzedni kanał
37	Cofnij	Powtórz / Cofnij	Cofnij
38	Teletegazeta wł/wył	Ustawienia	Ustawienia
39	Nieboeski	ComproFM	ComproFM
40	Żółty	ComproDTV	ComproDTV
41	Zielony	ComproDVD	ComproDVD
42	Czerwony	Język napisów	-----

---

W trosce o wspólne dobro, jakim jest środowisko naturalne i zgodnie z Dyrektywą Unii Europejskiej dotyczącą odpadów produktów elektrycznych i elektronicznych, „...produkty oraz wyposażenie elektryczne i elektroniczne” nie mogą być traktowane jako śmieci komunalne i umieszczane w pojemnikach przeznaczonych na tego typu śmieci. Producenci i dystrybutorzy takich urządzeń są zobowiązani do ich odbierania w momencie, gdy te produkty zostaną wycofane z użycia. Dowiedz się gdzie znajduje się odpowiedni punkt zbiorczy, gdy twoje urządzenie będzie już wycofywane z użycia.



Copyright © 2001-2008. Compro Technology, Inc. No part of this document may be copied or reproduced in any form or by any means without the prior written consent of Compro Technology, Inc. Compro, VideoMate, Poladyne, Play with Power, and the Compro logo are trademarks of Compro Technology, Inc. Other names and marks are trademarks of their respective owners.

**Compro Technology, Inc.**

Tel. +886 2 2918 0169, Fax +886 2 2915 2389

4/F, No.12, Alley 6, Lane 45, Pao Shin Road Hsintein City, Taipei, Taiwan.

**[www.comprousa.com](http://www.comprousa.com)**

**P/N: 3GA0310375**