

VideMate U890

USB 2.0 TV Tuner Box

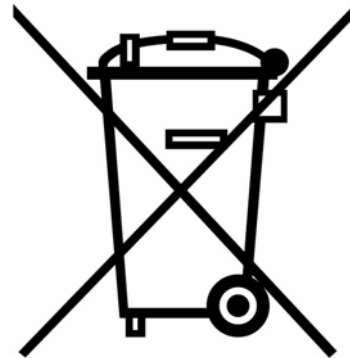
Skrócona instrukcja obsługi.



Compro Technology, Inc.

www.comprousa.com

W trosce o wspólne dobro, jakim jest środowisko naturalne i zgodnie z Dyrektywą Unii Europejskiej dotyczącą odpadów produktów elektrycznych i elektronicznych, ...„produkty oraz wyposażenie elektryczne i elektroniczne” nie mogą być traktowane jako śmieci komunalne i umieszczane w pojemnikach przeznaczonych na tego typu śmieci. Producenci i dystrybutorzy takich urządzeń są zobowiązani do ich odbierania w momencie, gdy te produkty zostaną wycofane z użycia. Dowiedz się gdzie znajduje się odpowiedni punkt zbiorczy, gdy twoje urządzenie będzie już wycofywane z użycia.



Compro Technology, Inc.
Tel. +886 2 2918 0169, Fax +886 2 2915 2389
3/F, No.12, Alley 6, Lane 45, Pao Shin Road
Hsintein City, Taipei, Taiwan
www.comprousa.com

Spis treści.

Spis treści.....	1
Zastosowanie tunera VideoMate.	2
Zawartość opakowania VideoMate U890.	3
Złącza tunera VideoMate U890.	3
Instalacja.....	4
Zdalne sterowanie.....	5
ComproDTV 3	6
Rozwiązywanie problemów.....	12

Poniższa instrukcja opisuje podstawowe czynności związane z instalacją i obsługą tunera telewizyjnego VideoMate U890 USB 2.0.

Zastosowanie tunera VideoMate.

VideoMate U890 USB pozwala oglądać na ekranie komputera i rejestrować programy telewizji naziemnej i kablowej. U890 obsługuje cyfrową rejestrację programów TV (DVR), posiada rozbudowany programator nagrań, a zastosowane nowoczesne technologie zapewniają wysoką jakość obrazu.

MINIMALNE WYMAGANIA SYSTEMOWE.

- Procesor Pentium III 800 MHz lub odpowiednik, pamięć 128 MB RAM
- Karta dźwiękowa
- Wolny port USB 2.0.
- Napęd CD-ROM do instalacji oprogramowania
- System operacyjny Windows XP SP2 / Vista lub wyższy.
- 50 MB wolnego miejsca na dysku twardym dla instalacji programu.
- Dodatkowe wolne miejsce dla rejestracji wideo: od 600 MB (jakość VCD) do 3 GB (jakość DVD) na każdą godzinę nagrania.

ZALECANE WYMAGANIA SYSTEMOWE.

Dla wykorzystania wszystkich możliwości karty VideoMate TV, z rejestracją w najwyższej jakości DVD, komputer musi być zdecydowanie lepszy:

- Komputer z procesorem 2.4 GHz, pamięć 256 MB RAM
- Karta dźwiękowa Sound Blaster lub kompatybilna
- Wolny port USB 2.0.
- Napęd CD-ROM do instalacji oprogramowania
- System operacyjny Windows XP z SP2, Vista
- 50 MB wolnego miejsca na dysku twardym dla instalacji podstawowego oprogramowania.
- 600MB do 3GB wolnego miejsca na dysku na każdą godzinę planowanej rejestracji wideo (wielkość zależna od wybranego formatu rejestracji).

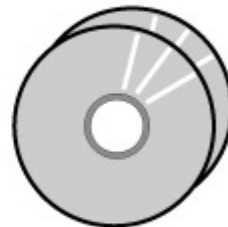
Zawartość opakowania VideoMate U890.



Tuner Video
Mate U890



Instrukcja



Płyty CD ze sterownikami i
oprogramowaniem.



Przedłużacz USB



Pilot



Redukcja gniazda
antenowego

Złącza tunera VideoMate U890.

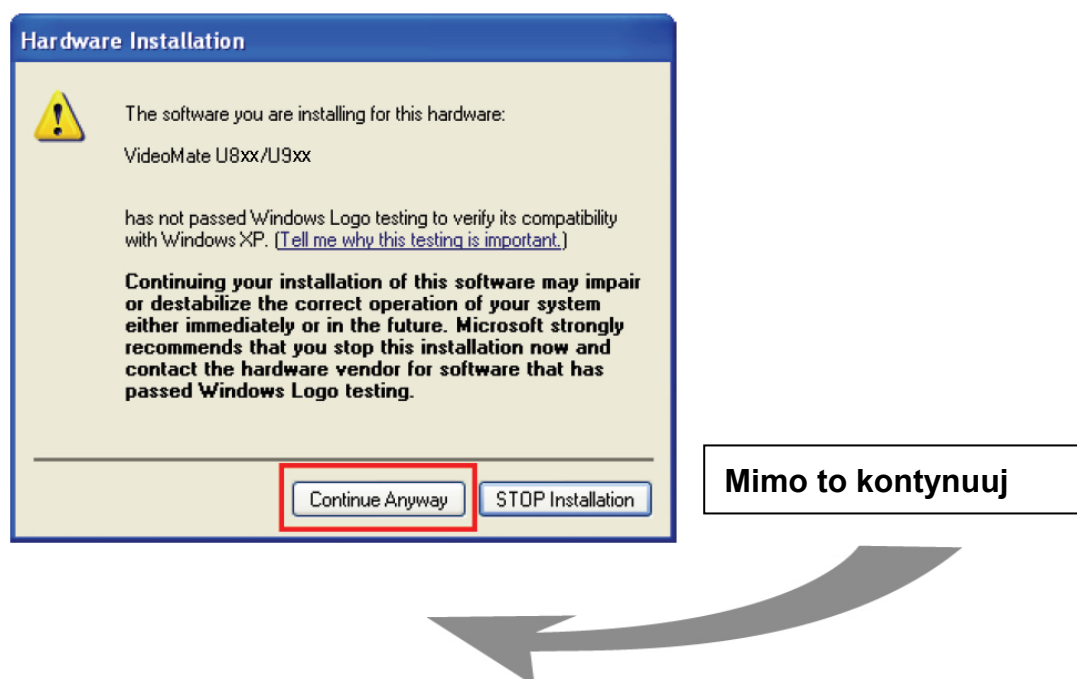
	Funkcja	Opis
USB	Złącze USB	Zaleca się podłączać tuner U890 wyłącznie za pośrednictwem załączonego przedłużacza USB. Ograniczy to w znacznym stopniu ryzyko uszkodzenia delikatnego gniazda USB w komputerze lub złącza tunera TV.
TV	TV-In	Wejście anteny TV.

Instalacja.

Krok 1. Proszę podłączać tunera do portu USB, zanim zostanie zainstalowane oprogramowanie i sterowniki. Po uruchomieniu systemu Windows, nowe urządzenie zostanie wykryte i pojawi się kreator dodawania nowego sprzętu. Proszę wybrać „Anuluj” (Cancel).

Krok 2. Umieścić załączoną płytę CD w czytniku CD lub DVD. Jeżeli funkcja „Autostartu” nie jest w systemie wyłączona, po chwili pojawi się automatycznie okno powitalne instalatora. Jeżeli to nie nastąpi, należy uruchomić „Setup.exe” z głównego katalogu dysku CD. Można wybrać instalację typu „**Complete**” (wszystkie dostępne programy zostaną zainstalowane (VideoMate U890 drivers, ComproDTV, ComproDVD, Ulead PhotoExplorer 8.5 SE) lub „**Custom**”, z możliwością wyboru instalowanych składników. Zaleca się jednak instalację „**Complete**”.

Krok 3. Jeżeli pojawi się komunikat, że instalowane oprogramowanie nie było na testach w firmie Microsoft, należy wybrać polecenie „Mimo to kontynuuj”.

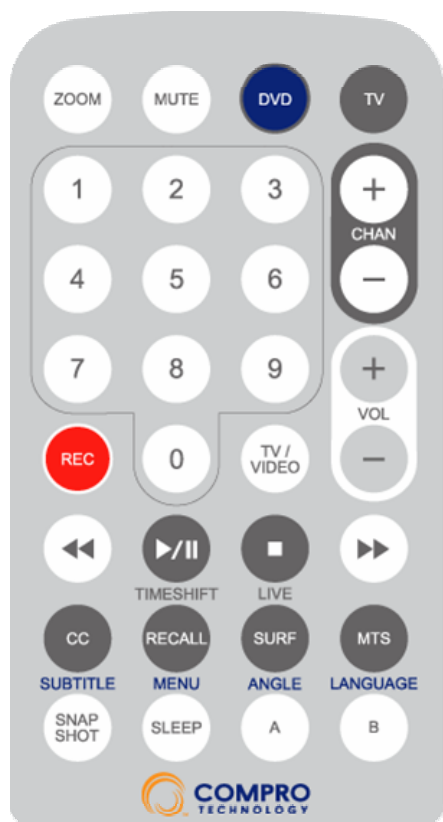


Krok 4. Naciskaj „Dalej” (**Next**), aby zainstalować ComproPVR, ComproDVD i Ulead PhotoExplore.

Krok 5. Po zakończeniu instalacji naciśnij **Finish**. Komputer zostanie uruchomiony ponownie.

Krok 6. Po ponownym uruchomieniu, można już uruchomić program Compro DTV, nie zapominając oczywiście o wcześniejszym podłączeniu anteny.

Zdalne sterowanie.

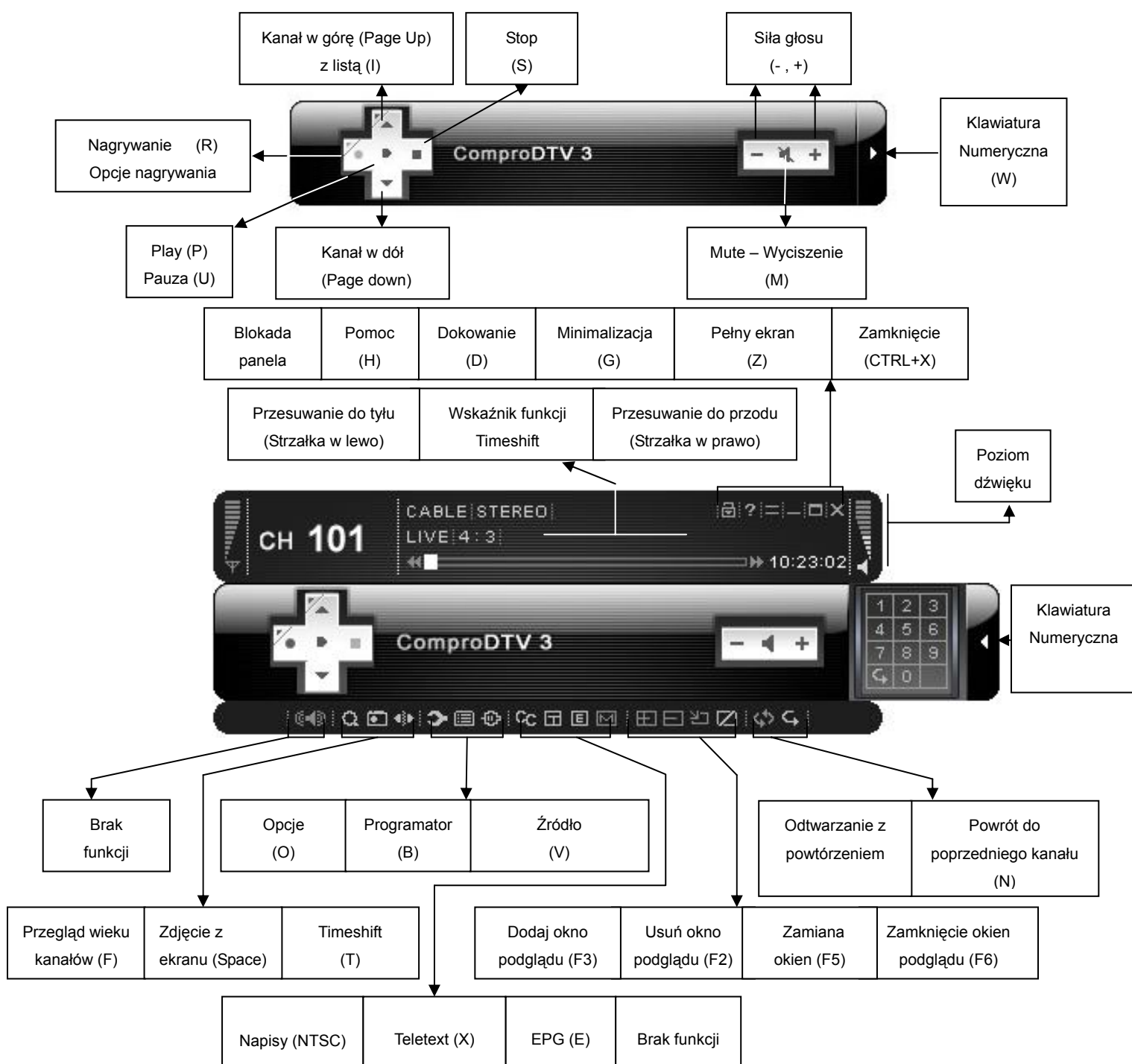


	ComproDTV 3	ComproDVD 2
ZOOM	Zoom – pełny ekran	
DVD	Start/Stop Compro DVD 2	
TV	Start/Stop Compro DTV 3	
0-9	Klawiatura numeryczna	
CHAN	Zmiana kanału	Nie używane
VOL	Regulacja siły głosu.	Regulacja siły głosu.
REC	Nagrywanie	Zdjęcie z ekranu
TV/VIDEO	Nie używane	Zaznaczanie
Backward	Powtórz	Cofnij
Play/Pause	Pauza lub Timeshift	Play / Pauza
Stop	Stop	Stop
Forward	Zaawansowane	Do przodu
CC	Napisy (CC)	Wybór języka
RECALL	Poprzedni program	Nie używane
SURF	Przegląd kanałów	Zmiana ujęcia
MTS	Nie używane	Wybór ścieżki dźwiękowej
Snapshot	Zdjęcie z ekranu	Nie używane
SLEEP	Wyłączanie z timerem B	Powtarzanie od A do B
A, B	Nie używane	Nie używane

ComproDTV 3

Panel kontrolny.

Panel kontrolny programu ComproDTV 3 przypomina sterowanie magnetowidu. Należy zwrócić uwagę, że niektóre funkcje są dostępne tylko w określonych sytuacjach zależnych od odbieranego programu TV, czy posiadanego sprzętu. Poniższe rysunki prezentują funkcje przycisków i odpowiadające im skróty klawiaturowe (Hot Key).



Informacje na wyświetlaczu:



HotKey	Opis
A	Włącza / wyłącza tryb "zawsze na wierzchu". (Pomarańczowy znak w prawym górnym rogu ekranu TV)
L	Aktywacja i ustawianie timera.



Oglądanie TV.

Po instalacji, wystarczy dwukrotnie kliknąć myszą ikonę ComproDTV na pulpicie i już będzie można oglądać program TV i wykonywać wszystkie funkcje z tym związane: wyszukiwanie programów, przełączanie kanałów, regulację głośności i wiele innych. Większość z nich jest dostępna zarówno z klawiatury jak i z pilota zdalnego sterowania.

Nagrywanie.

ComproDTV jest cyfrowym magnetowidem. ComproDTV może nagrywać ruchomy obraz i dźwięk na twardy dysk lub płytę DVD. ComproDTV obsługuje kompresję w standardzie MPEG-1/2/4, co znacznie oszczędza miejsce na dysku, ale jakość wideo zależy od wybranego formatu.


Natychmiastowe nagrywanie:

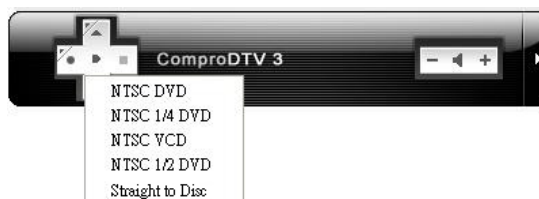
1. Nacisnąć przycisk „**Rekord**”  . ComproDTV rozpocznie rejestrację programu aktualnie oglądanego w oknie, w postaci pliku na twardym dysku.
2. Naciśnięcie przycisku „**Stop**”  spowoduje zakończenie nagrywania.

W celu odtworzenia zarejestrowanych nagrań wystarczy nacisnąć „**Play**” i wybrać, które nagranie ma być odtworzone.

Bezpośrednie nagrywanie na dysk DVD.

Kliknąć na panelu sterującym lewy,

górną część ikony nagrywania  i
wybrać funkcję – bezpośrednio
nagrywanie na dysk - "Straight to
Disc".




Pojawi się okno dialogowe do konfiguracji tej funkcji:

Format: wymagany przez użytkownika format zapisu.

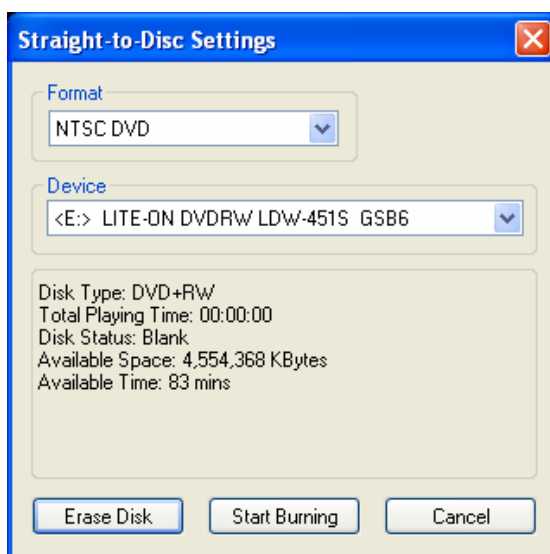
Device: wybór urządzenia rejestrującego.

Erase Disk: Używając dysków wielokrotnego zapisu RW (re-writable) może
zajść potrzeba wcześniejszego wymazania istniejących danych z płyty.

Start Burning: Rozpoczęcie nagrywania.

Stop: Przycisk „STOP”  na panelu kontrolnym kończy zapis.

Cancel: Anulowanie operacji i zamknięcie okna.



UWAGI

Funkcja zapisu „Straight-to-Disc” może nie działać na niektórych modelach nagrywarek CD i DVD.


Ta funkcja jest obsługiwana jedynie w systemie Windows XP.

Wymagana jest instalacja załączonego programu Ulead DVD MovieFactory 4 SE.

Pliki nagrywane na CD i DVD nie są przechowywane na dysku twardym.

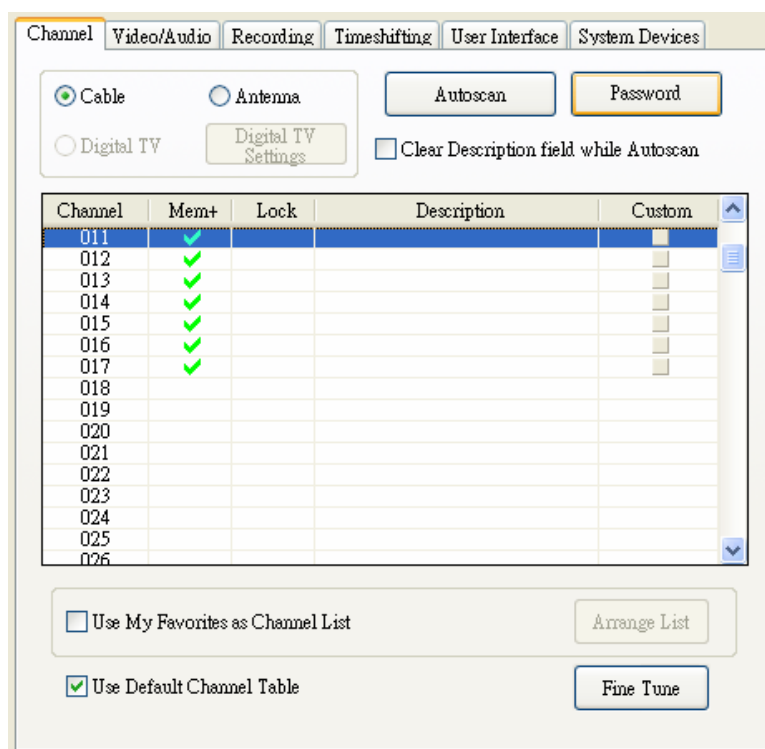
ComproDTV określa automatycznie pojemność płyty CD lub DVD i samoczynnie przerywa zapis po jej wypełnieniu.

Ustawienia - Opcje.

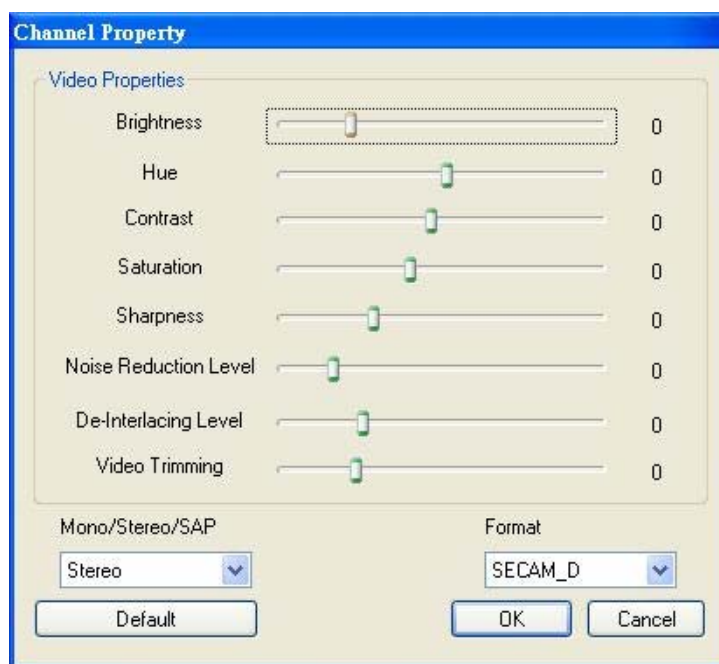
Naciśnięcie przycisku „Options”  otwiera okno umożliwiające szczegółową konfigurację tunera TV. Jeżeli system operacyjny Windows jest w wersji polskiej, to program już podczas instalacji powinien automatycznie wprowadzić ustawienia odpowiednie dla naszego kraju. Można je również edytować ręcznie.

Zakładka „Ustawienia kanałów” umożliwia wyszukiwanie dostępnych programów, indywidualną konfigurację każdego z nich pod kątem ustawień jasności, kontrastu czy koloru. Stworzenie listy „ulubionych”, pozwala ułożyć dostępne kanały w dowolnie wybranej kolejności.

Opcja „Fine tune” – „Dokładne dostrojenie” pozwala na precyzyjne dostrojenie kanału w sytuacji, gdy np. jest problem z jakością dźwięku.

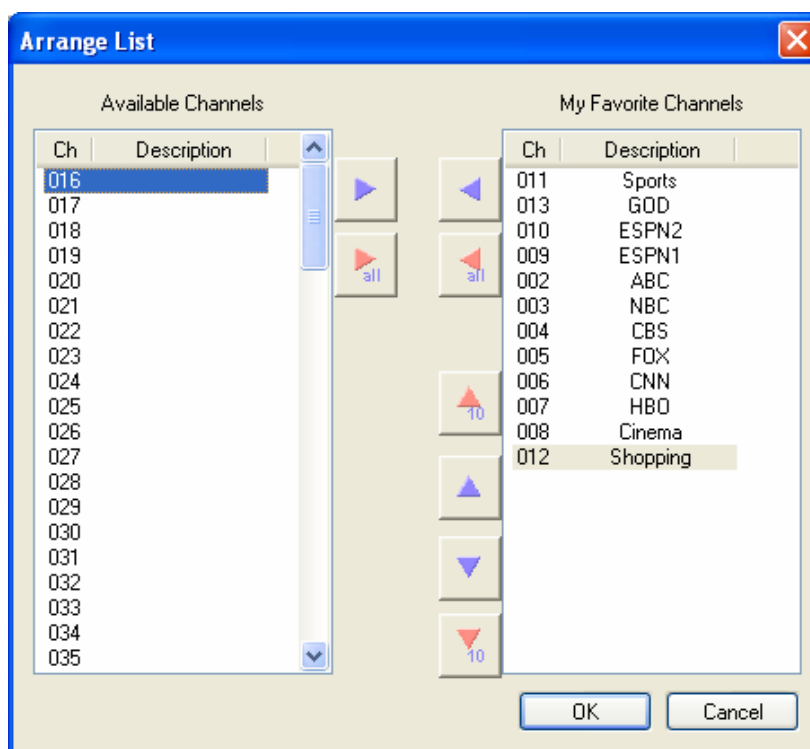


Każdy kanał można indywidualnie dopasować do własnych wymagań.



Lista programów „Ulubione”.

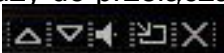
ComproDTV umożliwia swobodną manipulację zawartością i kolejnością programów na liście „Ulubione”. Aby program zaczął korzystać z listy ulubionych programów, należy w oknie „Ustawienia kanałów” zaznaczyć opcję „Używaj listę ulubionych jako listę kanałów”.



Funkcje PIP oraz POP.

ComproDTV umożliwia jednocześnie wyświetlanie obrazu z TV oraz odtwarzanie zarejestrowanego nagrania. Po wybraniu PIP lub POP pojawi się drugie, podrzędne okno. Jeżeli w głównym oknie wyświetlany jest obraz z TV, w oknie podrzędnym będzie wyświetlany obraz z nagrania. Po podwójnym kliknięciu na to okno nastąpi zamiana zawartości okien miejscami. Okno główne zawsze posiada pełną funkcjonalność, natomiast okno podrzędne ma ograniczone możliwości.



Zastaw przycisków w rogu okna podrzędnego służy do przełączania kanałów, wyciszania, ustawiania okna i zamykania okna . Ponieważ U890 posiada tylko jeden tuner TV, nie można jednocześnie odbierać dwóch programów TV. Z tego powodu większość z tych przycisków, w tym modelu nie ma zastosowania. Wymiary i pozycję okna podrzędnego można dowolnie zmieniać myszą, tak jak zwykłe okno systemu Windows.

UWAGI

Funkcje PIP i POP w modelu U890 nie dają możliwości oglądania dwóch programów TV, gdyż U890 posiada tylko jeden, analogowy tuner TV.

Dodatkowe okno powoduje wzrost obciążenia głównego procesora w komputerze. Gdy całkowite obciążenie osiągnie 100%, ruchomy obraz może zacząć tracić normalną płynność.

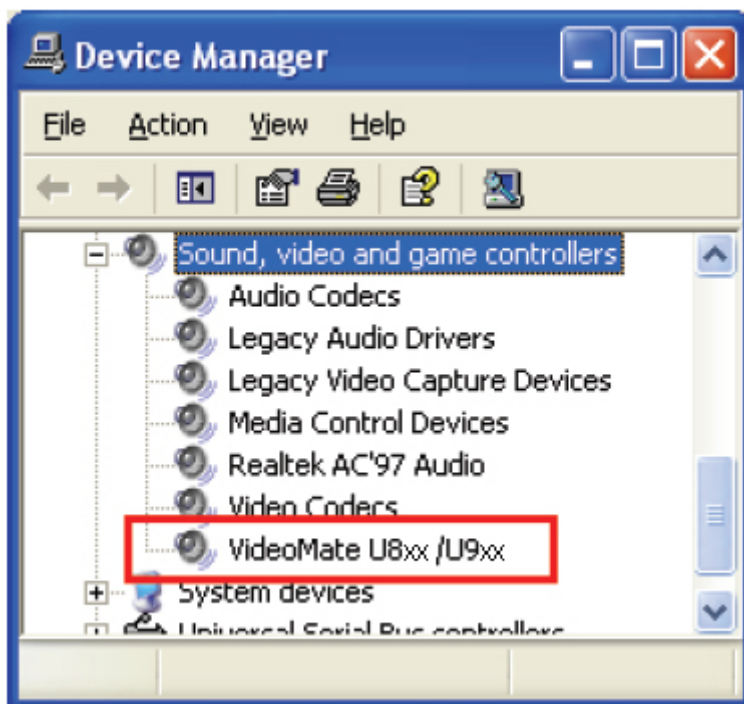
Okno podrzędne nie posiada funkcji „Pełny ekran - Full Screen”.

Można wyciszyć dźwięk indywidualnie dla okna podrzędnego, natomiast nie można wyciszyć dźwięku indywidualnie dla okna głównego, gdyż powoduje to wyciszenie dźwięku w obu oknach.

Rozwiązywanie problemów.

Jeżeli podczas instalacji lub używania VideoMate U890 wystąpią jakieś problemy, proszę sprawdzić następującą rzeczy:

1. **Typ systemu operacyjnego:** VideoMate U890 współpracuje z portem USB 2.0. Tylko Windows XP SP2, Vista lub wyższy obsługuje USB 2.0. W razie potrzeby należy odwiedzić stronę internetową www.windowsupdate.com i pobrać odpowiednie aktualizacje.
2. **Typ portu USB 2.0:** należy sprawdzić, czy komputer posiada port USB 2.0 i czy jest on oprogramowany. W menadżerze urządzeń systemu Windows, w sekcji „Kontrolery uniwersalnej magistrali szeregowej” powinno znajdować się urządzenie “USB 2.0 Root Hub” lub podobne.
3. **Sterowniki:** W menadżerze urządzeń systemu Windows, w sekcji „Kontrolery dźwięku, wideo i gier” powinno znajdować się urządzenie “VideoMate U8xx/9xx”. Jeśli nie, należy reinstalować sterowniki do tunera TV.



4. **Zasilanie:** VideoMate U890 jest zasilany z portu USB. W razie problemów z wydajnością portu USB komputera (np. awaria obwodu zasilania portu USB) można wykonać próbę umieszczenia tunera w innym porcie USB.

Niektóre płyty główne i notebooki niemarkowych producentów nie spełniają standardowych norm w zakresie wydajności prądowej portu USB 5V 500mA, co może powodować niestabilną lub niemożliwą pracę VideoMate U890.

- 5. Dźwięk jest monofoniczny.** Tuner Compro U890 jest odbiornikiem monofonicznym i nie obsługuje dźwięku stereo.
- 6. Obraz OK / Brak dźwięku.**
- W ustawieniach sprzętowych „urządzenia audio” programu ComproDTV wybierz swoją kartę dźwiękową. Ponadto jako źródło dźwięku należy wybrać „**WAVE**” (Compro PVR->Opcje->Urządzenia systemowe). Sprawdź w mikserze audio systemu Windows, czy dźwięk nie jest wyciszony.
- 7. Nie można nagrywać.** Do nagrywania, ComproDTV wymaga kilku komponentów z programu Ulead PhotoExplore 8 SE. Jeżeli ten program nie został zainstalowany na początku, proszę to zrobić teraz. Ulead PhotoExplore 8 SE znajduje się na załączonej płycie CD.
- 8. Obraz nagrywa się prawidłowo, ale bez dźwięku.** Przyczyną może być wybór złego źródła dźwięku do rejestracji w opcjach – Urządzenia systemowe programu ComproDTV. W pozycji „Źródło audio” wybierz „WAVE” swojej karty dźwiękowej. W zakładce „Nagrywanie” opcji programu Compro PVR sprawdź regulator poziomu rejestrowanego sygnału audio.
- 9. Nagrane programy zacinają się (brak płynności, zgubione klatki):**
Karta i program VideoMate U880 używają głównego procesora w komputerze do kodowania nagrywanego materiału (kompresja programowa). Z tego powodu, gdy moc obliczeniowa komputera jest zbyt mała i nie nadąża on z obliczeniami w czasie rzeczywistym, objawi się to właśnie gubieniem klatek i brakiem płynności ruchów w nagraniu. Nagrywając z niższą jakością np. VideoCD, powinien wystarczyć procesor z zegarem 800 MHz. Natomiast do nagrań o jakości DVD wskazany jest procesor minimum 2,4GHz. Przed rozpoczęciem nagrywania można otworzyć systemowy menadżer zadań (naciśnij Ctrl + Alt + Del) i tu obserwować wzrost obciążenia procesora po rozpoczęciu rejestracji. Jeżeli obciążenie wzrasta do 100%, oznacza to, że wybrana jakość nagrania przekracza możliwości posiadanego komputera lub jakieś inne, równoległe uruchomione programy pochłaniają zbyt dużą część mocy obliczeniowej jednostki centralnej.
- 10. Nie można nagrywać w formacie MPEG-4. Brak takiej opcji.** Program Compro PVR nie jest wyposażony w kodek formatu MPEG-4. Należy go zdobyć we własnym zakresie, np. ściągnąć z Internetu: <http://www.divx.com/>. Po zainstalowaniu, format MPEG-4 powinien pojawić się na liście. Do rejestracji audio zaleca się wybrać kodek Ulead MP3.

UWAGA

Compro nie gwarantuje kompatybilności z kodekami innych producentów i nie odpowiada za osiągniętą jakość obrazu i dźwięku.

11. **Nagrany obraz jest zniekształcony.** Proszę zaktualizować sterowniki do karty graficznej i dźwiękowej (najlepiej bezpośrednio ze stron internetowych odpowiednich producentów). To samo dotyczy sterowników do płyty głównej, szczególnie, gdy jest ona zbudowana na bazie układów VIA lub SiS. Można też sprawdzić, czy nie pojawiła się nowsza wersja programu Compro DTV.

12. **Obraz TV nie jest czysty.** Zakłócenia obrazu są najczęściej spowodowane interferencją sygnałów wysokiej częstotliwości z płyty głównej, pamięci i innych podzespołów komputera z antenowym sygnałem telewizyjnym. Walczyć z tym jest dość trudno i nie ma jednego uniwersalnego lekarstwa. Wpływ na to ma wiele czynników:

- Jakość instalacji antenowej - jakość kabla, wtyczki i połączenia między nimi.
 - Moc sygnału antenowego – stosowanie rozdzielaczy (TV / komputer) zawsze osłabia sygnał.
 - Jakość zasilacza (bardzo ważny czynnik), poziom filtrowania napięć zasilających.
 - Jakość płyty głównej - czyli również skuteczność filtrowania napięć zasilających,
 - Sposób montażu płyty w obudowie - ilość punktów płyty głównej zwartych do masy podczas przykręcania jej do obudowy.
 - Ułożenie kabli wewnątrz obudowy, ułożenie kabli na zewnątrz.
 - Uziemienie (lub nie) całego zestawu (anteny TV i kablów są uziemione i może to kolidować z uziemieniem komputera).
-