

康博啟視錄 T750
數位+類比電視影像擷取卡
安裝及使用手冊

Compro Technology, Inc.
www.comprousa.com

目錄

關於安裝及使用指南	3
啓視錄 T750 連結方式說明	5
多功能無線遙控器說明	6
硬體安裝	8
軟體安裝	12
遙控開關機使用說明	14
ComproDTV 3	16
疑難排解	24

Copyright © 2001-2007. Compro Technology, Inc. No part of this document may be copied or reproduced in any form or by any means without the prior written consent of Compro Technology, Inc.

Copyright © 2001-2007. 本手冊的內容非經康博科技公司以書面方式同意，不得擅自拷貝或使用本手冊中的內容，或以其他方式改變本手冊的資料及發行。

Compro, VideoMate, Poladyne, Play with Power, 和 Compro logo 為康博科技公司的註冊商標；其它名稱和標示則為其它公司所屬的個別註冊商標。

康博科技公司對其生產製造的產品提供保固，在一年的保固期限內對硬體產品提供非人為操作所造成產品故障的免費更換元件及維修服務。

康博科技對本手冊中的內容無任何擔保，宣告或暗示，以及其他特殊目的。除此之外，對本手冊中所提到的產品規格及資訊僅供參考，內容亦會隨時更新，恕不另行通知。本手冊中所提的資訊，包括軟體及硬體，若有任何錯誤，康博科技沒有義務為其擔負任何責任。

康博科技公司
電話：+886 2 2918 0169
傳真：+886 2 2915 2389
台北縣新店市寶興路 45 巷 6 弄 12 號 3 樓
www.compro.com.tw

關於安裝及使用指南

這份指南提供您安裝啓視錄電視影像擷取卡的資訊，讓您在快速的安裝及使用本產品，若想要詳細了解軟體的使用方式，請參考軟體中的使用手冊，或是光碟中的說明。

關於啓視錄數位電視影像擷取卡

啓視錄 T750 電視影像擷取卡提供了同時收看 DVB-T 數位電視（數位地面波訊號）及一般全頻道電視（類比訊號）、電視錄影、預約錄影、頻道預覽、遠端遙控、自動開關機的錄影功能、遙控開關機等功能，讓您的電腦成爲一個完整的家庭劇院中心。

最低系統需求

- 1.7 GHz Pentium IV 或相同等級的 CPU
- 512 MB 系統記憶體
- 音效卡
- 一個空的 PCI 插槽
- 光碟機（安裝程式用）
- Windows XP 作業系統 SP2 以上
- 50MB 可用之硬碟空間（安裝驅動程式及康博軟體），錄影所需空間另計

建議的系統需求（電視節目觀賞及錄影）

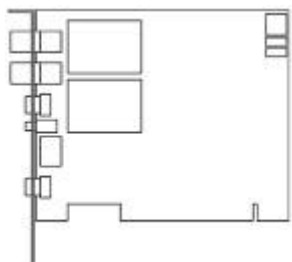
- 3.0 GHz 及支援 SSE2 指令集的 CPU 來觀賞及錄製 HDTV
- 1 GB RAM 系統記憶體
- Windows XP 作業系統 SP2 以上
- 50MB 可用之硬碟空間（安裝驅動程式及康博軟體），加上每小時 600MB(VCD)到 3GB(DVD)的錄影檔案所需的空間
- 如需執行自動開關機功能時，需要有 ATX 電源和支援 PCI 2.2 規格（即提供有標準 3.3V 的待機電源）的主機板

注意

數位電視需要收訊良好才能收看，若是您收看的訊號微弱，您可以自行購買接收力較強的數位電視專用天線（如架設在屋頂上的魚骨型天線），才能收看數位電視，詳情請參考手冊中的疑難排解。

請確認您所在的地方能接收到良好數位電視訊號，數位電視與類比電視不同，若訊號不良時，您將完全看不到數位電視的畫面，而不像類比電視般不清楚的畫面。

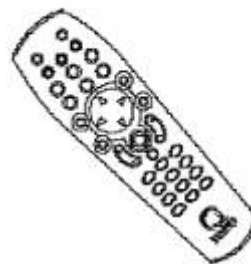
啟視錄 T750 產品內容物



啟視錄 T750



安裝及使用手冊



紅外線遙控器
(含電池)



安裝光碟片



紅外線接收器



內接音源線



自動開/關機電
源連接線



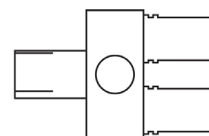
FM 天線



數位電視天線

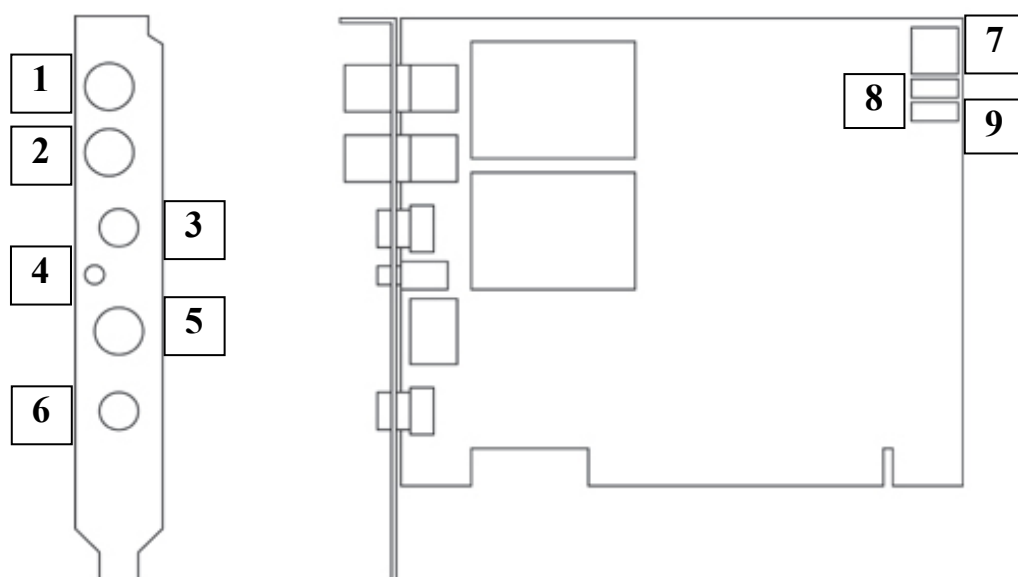


或



電視轉接頭(因地區而異)

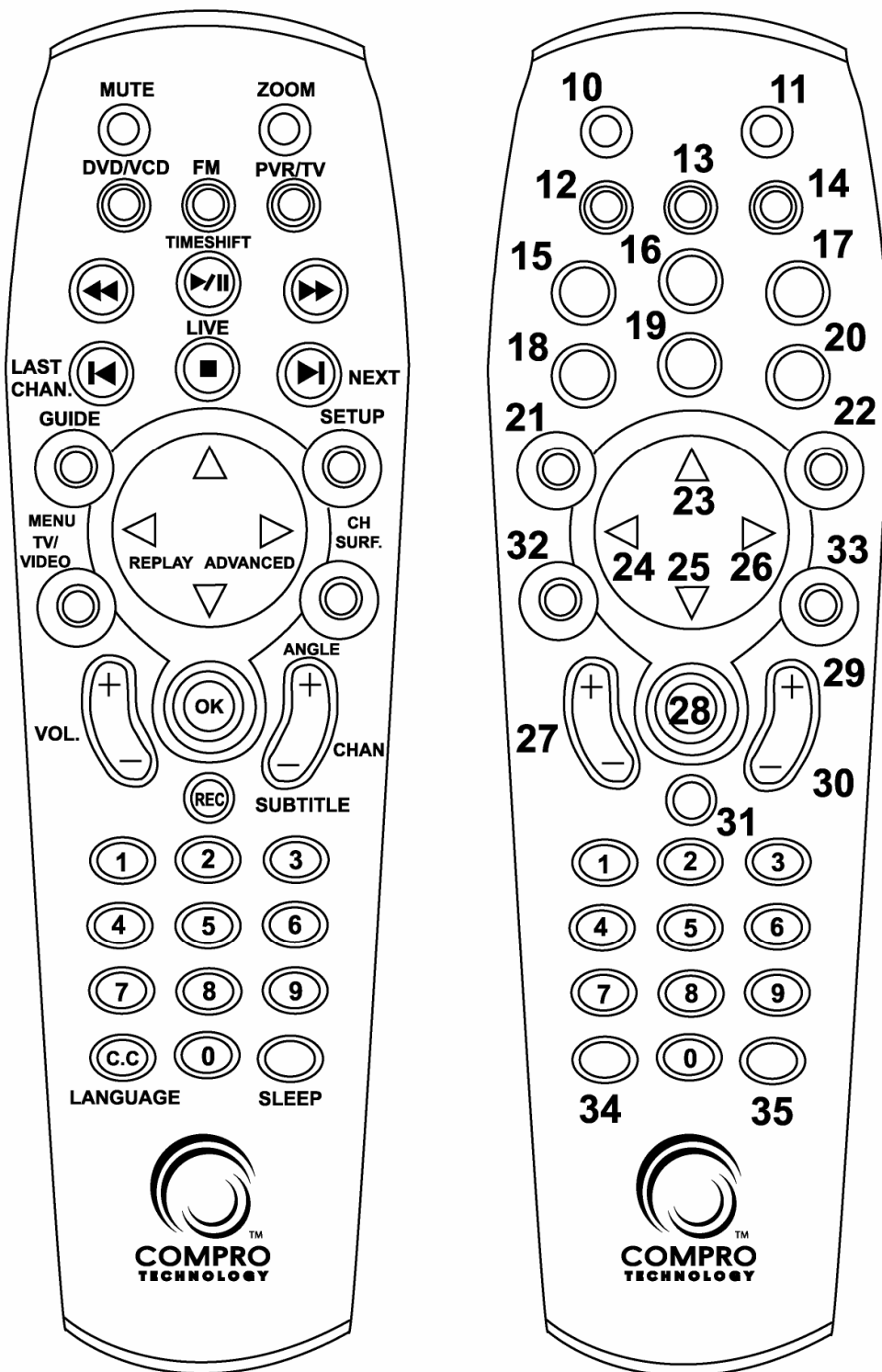
啟視錄 T750 連結方式說明



接頭	功能	說明
1	DVB-T	數位電視天線訊號輸入端子
2	TV	無線或有線電視訊號輸入端子
3	FM	FM 天線訊號輸入端子
4	IR	紅外線接收器輸入端子
5	S-Video-In	S-Video 影像輸入端子，可連結到錄影機，DVD，V8，S-Video 影像輸出端子
6	Composite-In	AV 影像輸入端子，可連結到錄影機，DVD，V8 等 AV 影像輸出端子
7	To Sound Card AUX-IN	內接聲音輸入端子，連結到電腦音效卡上的“AUX”接頭
8	To Case Power Switch	將電腦機殼上的電源開關線，連結到此接頭
9	To Mainboard Power Switch Connector	將包裝中附的電源開關線白色端，連結到此接頭

多功能無線遙控器說明

請參考另一頁中有關按鍵功能的說明



數字	ComproDTV 3 功能	ComproDVD 2 功能
0-9	數字鍵(輸入頻道編號)	數字鍵 (聽音樂 CD 時)
10	靜音	無作用
11	全螢幕縮放	全螢幕縮放
12	啟動/關閉 ComproDVD 2	啟動/關閉 ComproDVD 2
13	無作用	無作用
14	啟動/關閉 ComproDTV 3	啟動/關閉 ComproDTV 3
15	倒帶	倒帶
16	啟動時間平移功能或 播放/暫停(播放檔案時)	播放/暫停
17	快轉	快轉
18	跳至前一收看頻道	跳至前一段
19	停止時間平移功能或 停止播放(播放檔案時)	停止播放
20	跳至下一段/項目切換	跳至下一段
21	EPG	主選單
22	左右聲道設定	開啓偏好設定
23	方向鍵(往上)與 雙語切換鍵	方向鍵(往上)
24	即時重播(使用時間平移功能時)	方向鍵(往左)
25	方向鍵(往下)與 靜態影像擷取鍵	方向鍵(往下)
26	向前跳躍	方向鍵(往右)
27	音量控制	音量控制
28	開啓播放清單	確定鍵
29	往前一頻道	選擇 DVD 角度 (需視 DVD 影片是否支援而定)
30	往後一頻道	字幕選擇
31	啟動錄影	擷取影像
32	切換視訊來源	加入書籤
33	頻道瀏覽	移至書籤
34	開啓/關閉字幕 (視訊號系統是否支援而定)	語言選擇
35	睡眠功能設定	無作用

硬體安裝

警告

安裝前必須將主電源線拔出。如果沒有拔出電源線而直接安裝，可能會導致電視影像擷取卡的損壞，這樣所造成的損壞並不包含在保固合約中。

1. 關閉電腦並將主電源線拔出。
2. 將電腦機殼打開。



Power Up 連接方式

3. 請確定主機板上的電源開關線是那一條，您可以從電腦機殼上的電源開關按鈕來追蹤電源開關線，電源開關線通常為兩根線纏繞而成的，請參考左圖。

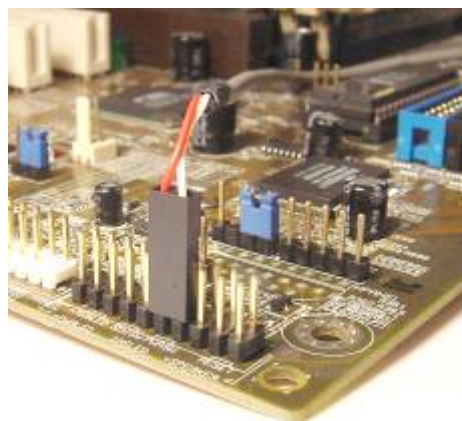
注意

插在主機板上的電源開關線通常會有“POWER SW”或類似的文字說明，請您記住電源開關線插入的腳位，方便等一下連接包裝中所附的電源開關線。

4. 將電腦機殼上的電源開關線連結到啓視錄電視影像擷取卡上的 **Button** 接頭。



5. 將包裝所附的電源開關線**黑色端**連接到主機板上的電源開關接頭。



6. 將包裝中附的電源開關線**白色端**，連結到啓視錄電視影像擷取卡上的 **Mainboard** 接頭。

注意

請仔細檢查您的連接線是否安裝正確，如果您插錯了位置，電腦將會無法開機。

包裝中附的電源開關線有兩個不一樣的接頭，白色端請連結到啓視錄電視影像擷取卡上的 **Mainboard** 接頭，黑色端請連接到主機板上的電源開關接頭，電源開關線沒有正負極的分別，正插或反插都可以。

Power Up 預約錄影是啓視錄電視影像擷取卡的一個附屬功能，您並不一定需要啓用 **Power Up** 預約錄影才能操作啓視錄電視影像擷取卡，如果您不想要使用 **Power Up** 的功能，您可以省略第三到第六個步驟，沒有安裝 **Power Up** 連結線路，您依然可以在電腦開機的狀況下使用預約錄影。

音源線的連接方式

DVB-T 數位電視的聲音是由 **PCI** 插槽直接輸入到電腦中，所以不需要連接額外的音源線。

而一般全頻道的電視節目或錄影機所傳輸的視訊，其聲音預設值是由卡上的 **PCI** 音源傳送到您電腦的音效卡。如果您選擇不用 **PCI** 音源則必須連接包裝中所附的音源線，從電視卡上的音源輸出口，輸出到您電腦音效卡上的聲音輸入，看電視及錄影才會有聲音。

7. 將包裝中所附的內接音源線連接到啓視錄電視影像擷取卡的 **Audio-Out** 接頭。
8. 將包裝中所附的內接音源線另一端連接到音效卡上的 **AUX-In** 端子，若音效卡內建在主機板上，通常會有 **AUX-In** 端子及 **CD-In** 端子，請不要接錯了，若接到 **CD-In** 端子上，則需要在 **ComproDTV** 選項中選擇 **CD-In** 做為聲音的來源。
9. 在插上啓視錄電視影像擷取卡前，請確認**主電源線已經拔出**。
10. 安裝啓視錄電視影像擷取卡在 **PCI** 插槽上。建議您安裝電視影像擷取卡在第三個或第四個 **PCI** 插槽上。

注意

爲了達到最好的效能，電視影像擷取卡需要使用一個獨立的 **IRQ**，詳情請參考手冊中的疑難排解。

重覆檢查

11. 請再仔細檢查一下所有的連接線是否正確地安裝。
12. 關上電腦機殼前，請將主電源插回電腦，看看是否啓視錄電視影像擷取卡上的綠燈亮起，如果沒有，請參考下頁中的注意事項。
13. 請試著按下電腦開關，看看是否能正常開機，如果不能開機，可能您沒有將電源開關線連接正確，請重新檢查一下。
14. 蓋回電腦機殼。

電視訊號線連接

15. 連接電視的訊號線，硬體安裝完成，請繼續參考下面的軟體安裝說明。

注意

如果不能開機，可能您沒有將電源開關線連接正確，請重新檢查一下，並查看主機板的說明書來確認電源開關線接腳的位置。

啓視錄電視影像擷取卡喚醒電腦的方式爲當設定的預約錄影時間到達時前五分鐘，啓視錄電視影像擷取卡即會發出開機的訊號，就如同您按下電源開關一樣，所以如果您設定 4 點鐘預約錄影，電腦會在 3:55 分時啓動您的電腦，所以必須在 3:54 分前將電腦關閉，電腦才能在 3:55 分時啓動您的電腦。

爲了讓電腦在關機時還能幫您預約錄影，您需要將電腦機殼上的電源開關線(如下圖)，連結到啓視錄電視影像擷取卡上的 **Button** 接頭，另外將包裝中附的電源開關線白色端，連結啓視錄電視影像擷取卡的 **Mainboard** 接頭，並將黑色端連接到主機板上的電源開關接頭。另外，要讓啓視錄電視影像擷取卡在時間到時發出開機的訊號，您電腦中必須要有

ATX 電源供應器

支援 **PCI 2.2** 以上規格的主機板以提供 **3.3V** 的待機電源

一個電腦機殼有著兩根接腳的電源開關接頭(如右圖)

如果您沒有這樣的配備，您依然可以使用預約錄影的功能，只是無法在電腦關機時來喚醒電腦。



如果您電腦機殼上的電源開關線不夠長，那麼您就不能使用自動開機的功能，您可以試著將電視影像擷取卡移到其它的 **PCI** 插槽來解決此一問題。

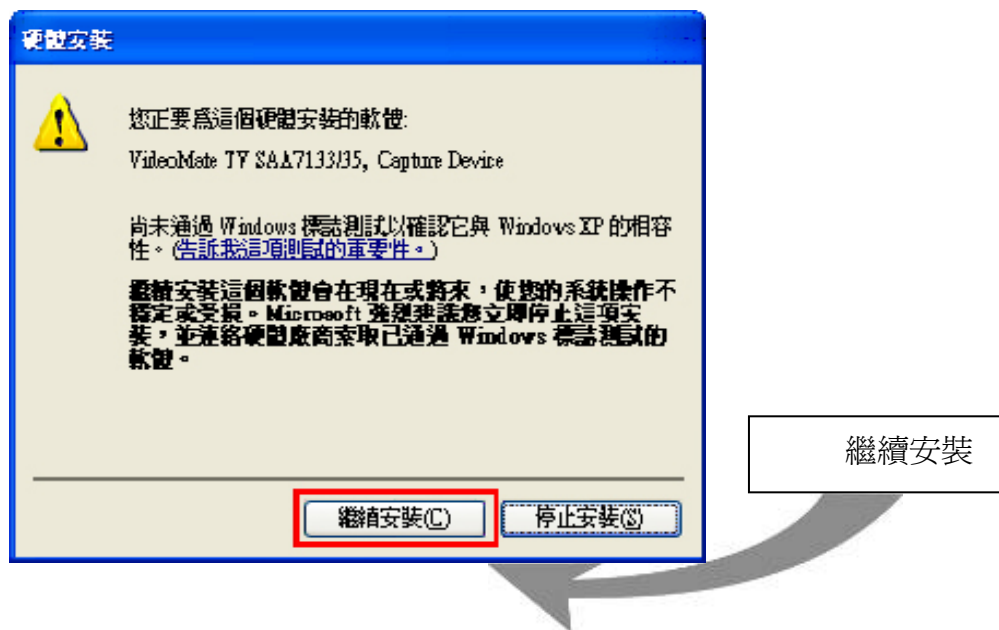
Power Up 預約錄影是啓視錄電視影像擷取卡的一個附屬功能，您並不一定需要啓用 **Power Up** 才能操作啓視錄電視影像擷取卡，如果您不想要使用 **Power Up** 預約錄影的功能，您可以在硬體安裝中省略第三到第六個步驟，沒有安裝 **Power Up** 預約錄影，您依然可以在電腦開機的狀況下使用預約錄影。

電源開關線沒有正負極的分別，正插或反插都可以。

軟體安裝

安裝完硬體，請重新開機後將安裝光碟片放入光碟機中，依據下列方式來安裝軟體。

- Step 1. 開機後，Windows 會發現到有新硬體 (VideoMate TV)，並提示您安裝驅動程式，康博建議您使用我們安裝光碟片中的安裝程式來執行安裝，請按下**取消**鍵。
- Step 2. 將安裝光碟片放入光碟機中後，會自動執行安裝程式 (如果沒有自動執行，您可以自行開啓光碟中的 **Setup.exe** 來執行安裝) 您可以選擇完整安裝來安裝軟體 (VideoMate T750 drivers, ComproDTV 3, Ulead PhotoExplorer 8.5 SE, ComproDVD 2) 或選擇自訂安裝來安裝軟體，建議您使用**完整安裝**。
- Step 3. 安裝過程中，如果您看到如下圖的訊息，請選擇**繼續安裝**。



- Step 4. 接下來請按下一步來安裝 ComproDTV 3, Ulead PhotoExplorer 8.5 SE, ComproDVD 2。
- Step 5. 在每個程式安裝完後，請按下**完成**來繼續。
- Step 6. 安裝完後，請按下**完成**來重新開機。
- Step 7. 當電腦重新開機後，請您開啓 ComproDTV 3，開啓後則會有選項讓您設定。請您在“視訊”和“音訊”的地方選擇“VideoMate Dual A+DVB-T Capture”，接著將您的國家設定為您所在的地點並按下確定。

Step 8. 下一步則會出現詢問您是否要收尋頻道，請選擇確定並且選擇您所想要掃描的訊號來源（無線電視，有線電視和數位電視）。檔掃描完畢時，請您先按下套用再進行下一個類別的頻道掃描。當掃描都完成後，按下確定您即可開始觀賞/錄製電視節目了。



當您需要使用更多的操作面板功能時，請您將您的滑鼠移至到面板的上/下端邊緣，此時您將看到您的滑鼠圖示變為+，此時等候一秒鐘或是按下滑鼠左鍵，更多的選項則會出現。您可以透過“鎖定面板”來將進階選項固定住。



遙控開關機使用說明

什麼是遙控開關機

康博啓視錄 T750 電視影像擷取卡，提供有遙控開關機的功能，也就是說，在您電腦關機的情況下，只要按下遙控器上的按鍵，即可將您電腦開機，完全不需您親自到電腦旁邊，按下開關。而當您電腦開啓時，只需要按下遙控器上的按鍵，即可將您電腦關機，不再需要像以前一樣要按桌上的滑鼠好多下，才能將電腦關機。

康博科技遙控開關機的使用方式

如果您購買康博科技所生產有遙控開關機的電視影像擷取卡，那麼按照說明書安裝後，即可開始使用遙控開機的功能。

遙控開機

在安裝完電視卡的驅動程式後，並關閉電腦，再裝上遙控器的電池，只需按下 PVR/TV，FM，DVD/VCD 三個鍵其中一個，即可將電腦開機。（如無法啓動，請成功的設定好了一個預約錄影排程來讓電腦及電視卡時間同步化即可）

注意

您必需按照安裝說明書中連接自動開關機的線路後，並安裝完電視卡的驅動程式後，才能使用遙控開機的功能。

按下遙控器後，通常需要等個二秒鐘才會看到電腦開始運作，這是正常現象，請耐心等待。

此功能並無法幫您自動登入，所以如果您有設定使用者名稱及密碼，則必需開完機後，自行鍵入使用者名稱和密碼才能進入到桌面。如果您電腦上只有一位使用者，建議您可以取消密碼來自動登入桌面，免去鍵入使用者名稱和密碼的麻煩。

遙控關機

當您電腦沒有在收看電視時，也就是沒有執行 ComproDTV 時，只需按下遙控器右下方的 SLEEP 鍵，即會出現如下的對話方塊，程式會開始倒數 20 秒來將電腦關機，如果您不要將電腦關閉，只需再按一次 SLEEP 鍵來取消，或是您也可以按下遙控器上的 OK 鍵來讓電腦立即關機。



當您正在收看電視時，也就是您電腦正在執行 ComproDTV 時，如果您需要將電腦關機的話，只要按下遙控器右下方的 SLEEP 鍵，即會在螢幕上出現 SLEEP OFF，再按一次即會出現 SLEEP ON - 30 MINUTES，再按一次 SLEEP ON - 1 HOUR，再按一次 SLEEP ON - 2 HOURS，一直接到 SHUTDOWN，程式即會開始倒數 20 秒來將電腦關機，如果您不要將電腦關閉，只需再按一次 SLEEP 鍵來取消即可。

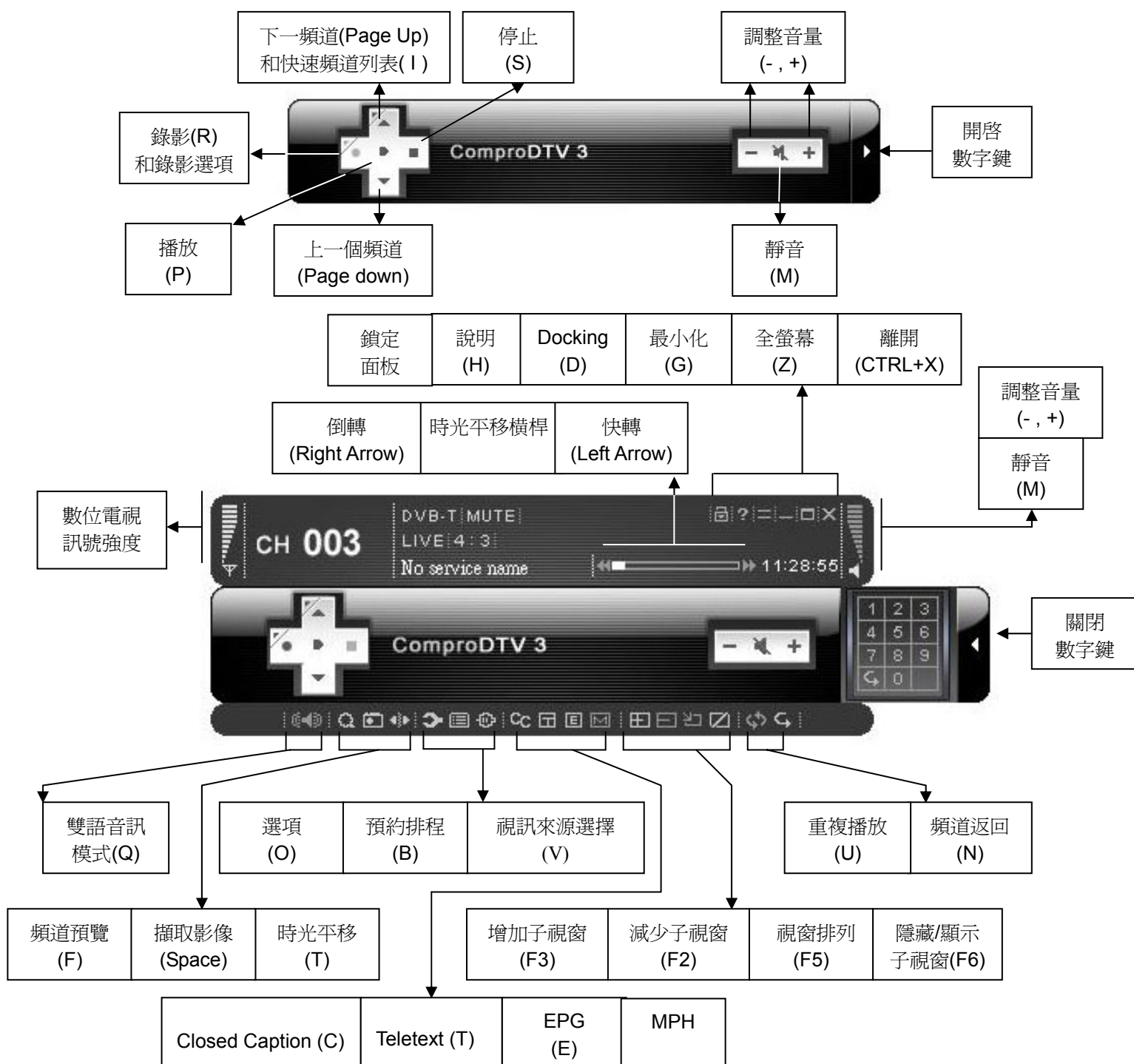
注意

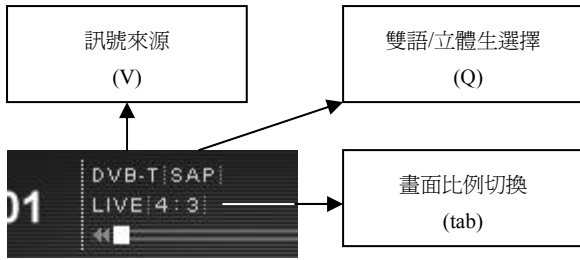
當您使用遙控器將電腦關機時，請確認您開啓的文件及檔案已存檔完畢，以避免工作中的程式尚未存檔好即關閉了電腦。

ComproDTV 3

控制介面說明

ComproDTV 的控制面板是參照錄影機的按鍵所設計的，請注意有些按鍵在執行錄影等功能時會呈現灰色狀態而無法使用，您可以在本章找到有關 ComproDTV 功能的說明，下圖描述了 ComproDTV 的控制面板功能及(熱鍵)。





熱鍵	說明
A	開啓/關閉最上層顯示功能
L	睡眠功能
F7	視訊桌布
F8	開啓靜態畫面擷取交談視窗

注意: 語言選擇僅適用於有提供此功能的頻道。

看電視

安裝完成之後，您只需按下遙控器上的 **PVR/TV** 鍵或是使用滑鼠雙擊桌面上 **ComproDTV** 的圖示，即可觀賞電視節目，就如同您用電視機看電視般，請盡情地使用內附的遙控器來操作，選台（需要先掃描頻道後，才能上下選台），調整聲音大小，全螢幕顯示（在畫面上按滑鼠左鍵兩下即可，再按一次即可回復為視窗模式），開關電視，甚至還可以關閉電腦，滿足您用電腦看電視所有的需求。

頻道瀏覽

按下頻道瀏覽鍵，即可進入頻道瀏覽功能，頻道瀏覽時可同時顯示 **12 或 16 台** 之頻道畫面，使用者可直接以滑鼠點選，切換至欲收看之頻道。



滑鼠右鍵選單

在電視螢幕中按下滑鼠右鍵，將會出現選單，您可以自由選擇您所需要的功能來執行，其中，隱藏邊框和最上層顯示是非常方便的功能，您不妨試用看看。

局部放大功能

在電視螢幕中按下滑鼠右鍵不放，並選擇要局部放大的區域，即可將選擇的區域局部放大到全視窗中。

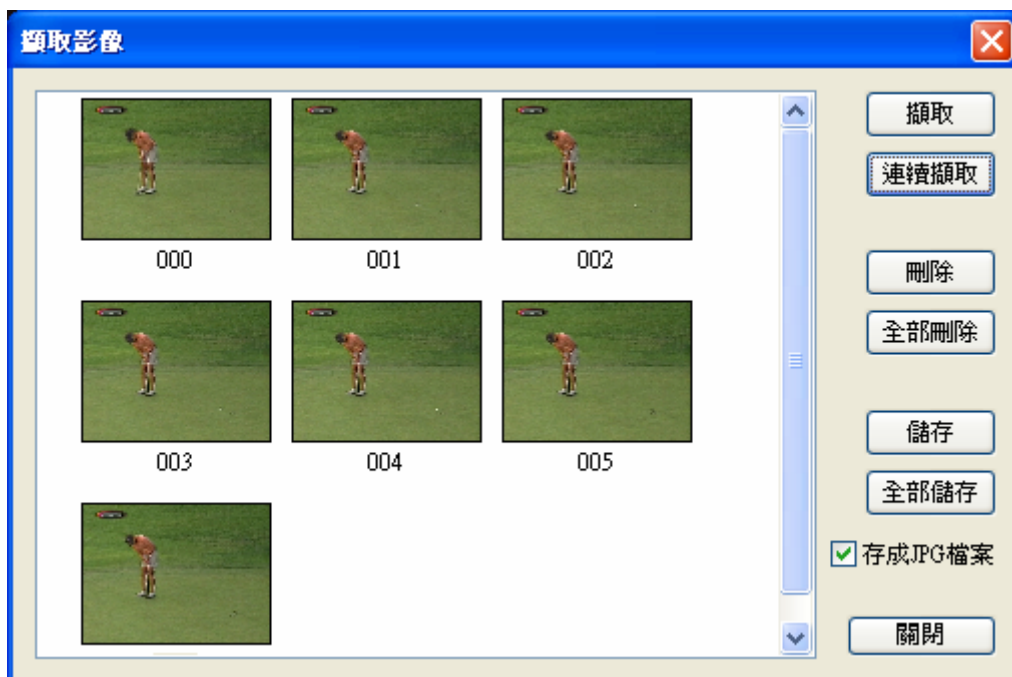
另外只需按著滑鼠右鍵不放，並移動滑鼠，即可移動局部放大的部位，使用中在視窗左上角並還有區域導航圖告知您目前局部放大是處在電視螢幕中那個的位置。

您只需按下滑鼠左鍵即可回復到正常視窗模式。


靜態影像擷取

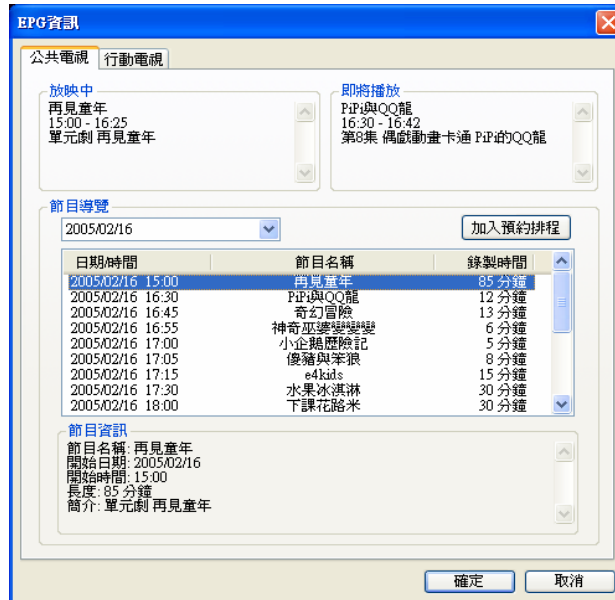
於畫面播放中按下靜態影像擷取鍵  可擷取目前之影像畫面，並可將其儲存成 JPEG 或點陣圖格式。

您可選擇儲存或全部儲存鍵，以儲存抓下來的靜態畫面；刪除鍵則刪除此靜態畫面；選擇關閉即離開此視窗。




EPG (電視節目列表)

當電視台有播送 EPG (如台灣的公共電視台) 時，那麼您按下  按鍵即可開啓其電視台的節目列表如下圖。您還可以選擇您喜愛的節目加入預約錄影排程中，省去自行設定排程的麻煩。




錄影

ComproDTV 為一個數位錄放影應用程式，您可以使用它來錄製動態影像和聲音，支援 MPEG-2 的格式，可以顯示高品質的畫面和省下大量的空間。

於節目播放中按下錄影鍵  可即時進行錄影。若已經開始錄影，也可在錄影中隨時按下錄影鍵直接設定錄影時間為 30, 60, 90 或 120 分鐘錄影，以避免錄影開始後，您需要離開或是外出時，無法結束錄影的情況。

按下停止鍵  可停止錄影，ComproDTV 會自動為您存檔並顯示檔名。

您也可以設定排程來做預約錄影，只需按下  即可開啓 ComproDTV 排程設定。


注意

預設的錄影存檔路徑為 我的文件，您也可以自行在 ComproDTV 選項中更改存檔的路徑。

數位電視節目為電視台所送出的固定大小 MPEG-2 視訊流，ComproDTV 將會直接存入硬碟而無法改變其錄下來的影片格式。

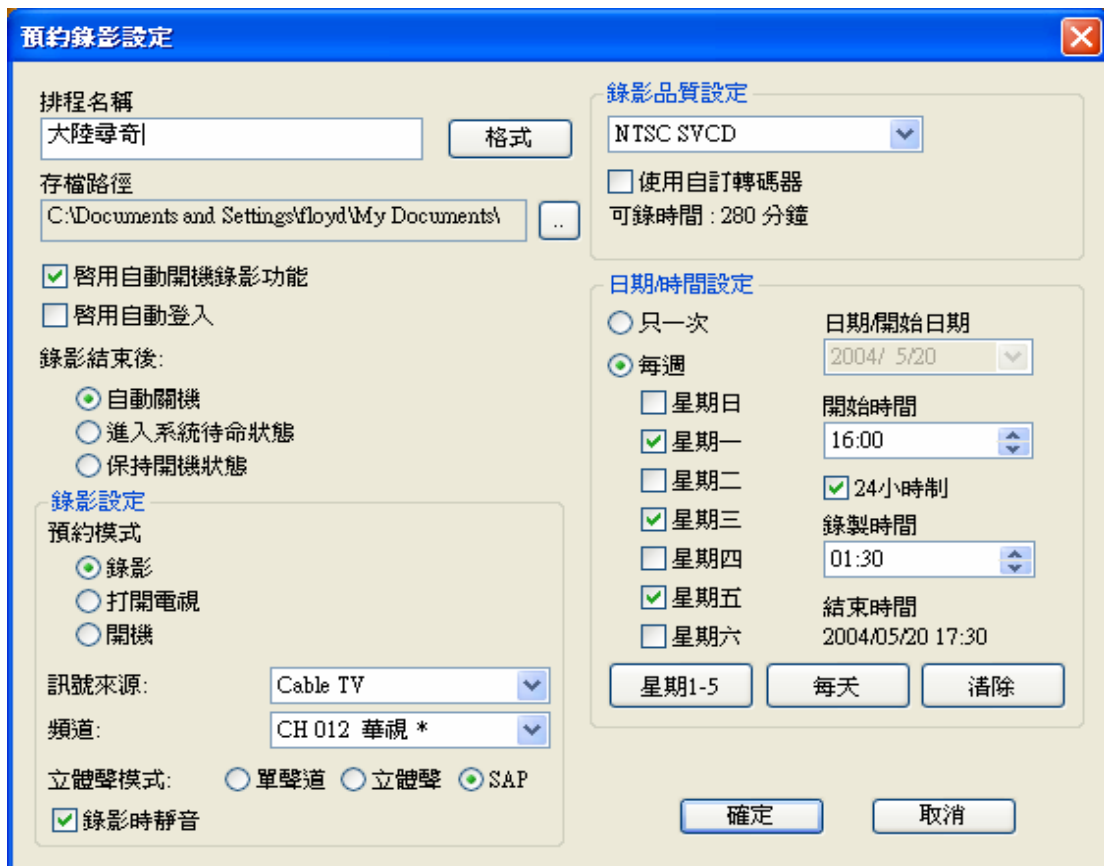
使用預約錄影

ComproDTV 3 可以讓您執行預約錄影或預約收看電視的功能，預約方式可以設定為錄影一次或是重覆的錄影，您可以設定各種的組合來預約錄影，如星期一三五等方式，讓您不錯過任何喜愛的節目。

按下  即可開啓預約錄影對話方塊。




當您按下“新增”即可設定您所要錄的頻道，時間，名稱等多項選項。



時光平移

時光平移可以改變您看電視的習慣，讓您享受精彩的節目時，並隨時的倒一杯飲料而不會錯過任何一秒鐘。時光平移會暫時將節目錄製存放到硬碟中，您可以定義需要錄製多久，然後您可以隨時地重播之前的畫面。

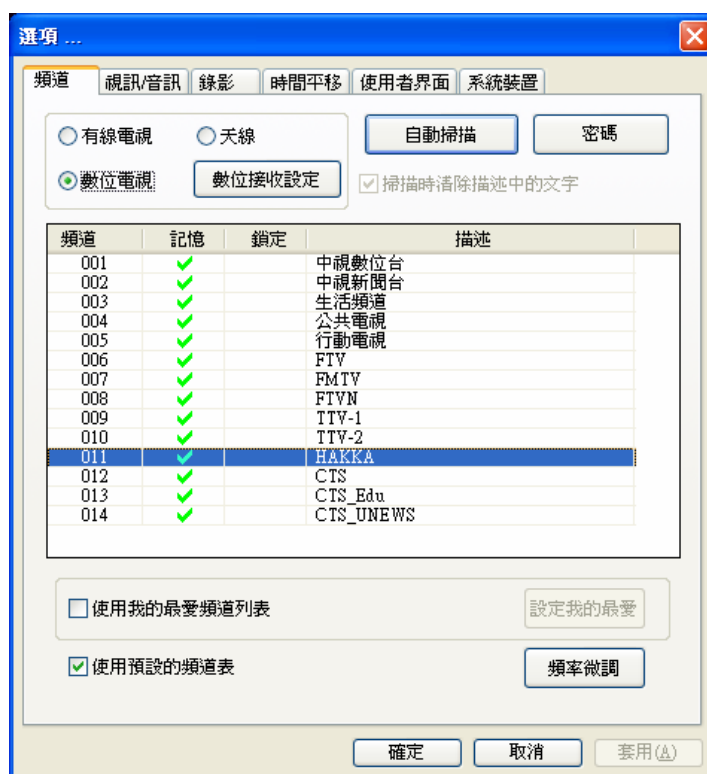
當您離開座位的時候。按下時光平移功能鍵  可啓動時間平移功能，此功能可讓使用者一邊錄影一邊滑動時間控制軸，觀賞剛剛錄下來之畫面。



在時間控制軸中按下滑鼠可以使時間軸跳至您想收看節目播放之位置，按下前進或倒退鍵，可以往前快轉或倒退。

選項

按下  按鍵即可更改 ComproDTV 細部的設定。



首先請您選擇視訊來源為有線電視、天線，或數位電視。

頻道自動掃描

當您第一次執行 ComproDTV，程式會請您做一次自動掃描頻道來搜尋可觀賞之電視頻道，您也可以隨時再重新掃描。

請按下自動掃描鍵以啓動頻道搜尋程序，ComproDTV 會根據您使用的地區與視

訊來源自動搜尋可觀賞之電視頻道。

您可以隨時按下對話方塊中的取消鍵以終止頻道掃描的程序。

在頻道掃描的程序完成後，在可觀賞的頻道會出現一個的綠色記號。

打勾之記號可由使用者自行點選修改，若是刪除打勾記號之頻道，於頻道切換及瀏覽中將不會出現。使用者並可自行修改頻道名稱，請參考下列的說明。

頻道命名

類比電視部分，您可於雙擊滑鼠左鍵於“描述”欄中來修改頻道名稱。

數位電視部分，可用滑鼠右鍵點選“描述”欄，即會出現下圖。



The image shows a dialog box titled "編輯頻道" (Edit Channel). It contains the following fields and values:

Field	Value	Unit
Provider Name	中視	
Service Name	生活頻道	
頻率	533000	KHz
Service ID	102	
Video PID	1021	
Audio PID	1023	
頻寬	6	MHz

At the bottom of the dialog, there are two buttons: "確定" (OK) and "取消" (Cancel).

備註

若您勾選了掃描時清除描述中的文字選項，則在自動掃描頻道時即會清除所有置於描述欄中的文字，預設值為未勾選。

頻道鎖碼

頻道鎖定部份，可以讓使用者自行設定密碼，針對某些頻道作鎖定保護以避免兒童觀賞。


您可以在“鎖定”欄中按下滑鼠左鍵，然後您即會在欄中看到的紅色記號，再按一次即可以取消鎖碼的設定。

如果您要使用此項功能，首先您必須先設定密碼，開啓 ComproDTV 後，請進入選項，按下密碼鈕並輸入密碼。


如果您之前設定過密碼，那麼程式會要求您輸入之前的密碼才能輸入新密碼。

PIP / POP 子母視窗觀看模式

ComproDTV 研發支援同時顯示同一頻率看多個視訊的功能，最多可同時觀看四個視訊。讓你的數位電視，發揮一卡看多台的有趣功能。


ComproDTV 程式的  按鈕可以減少增加子視窗的數量。



 圖形按鈕，可以“鑲嵌”子視訊視窗的位置 / “收放”所有開啓的子視訊視窗。

子視訊視窗的功能以觀看功能為主，除了聲音與視窗位置、視窗大小可以自由控制之外，並沒有“主視訊視窗”所擁有的完全功能。

以滑鼠左鍵雙擊“子視訊視窗”，此時“子視訊視窗”會使“主子視訊視窗”交換位置。

 靠近左側的 2 個鍵可切換子視窗的頻道，中間的按鍵是“靜音”功能，右 2 鍵是“鑲嵌”子視訊視窗的位置。最右鍵是關閉子視窗功能。

視訊桌布 (將 TV 設於 桌布 模式)

於觀看電視時，於 TV 螢幕點選滑鼠右鍵，可以選擇“視訊桌布”模式，將 TV 畫面，直接設於桌布上觀看，或使用(F7)快速切換至“視訊桌布”，此時可看到其他程式在桌面上的捷徑，如下圖示。



疑難排解

作業系統需求

啓視錄 T750 電視影像擷取卡必須使用在 Windows XP SP2 或以上的作業系統中，請自行到微軟網站 www.WindowsUpdate.com 來做系統的更新，以避免作業系統發生錯誤。

驅動程式安裝問題

最常見的問題是電視影像擷取卡的驅動程式沒有安裝好的緣故，請到裝置管理員中檢查是否有 VideoMate TV 這個驅動程式。

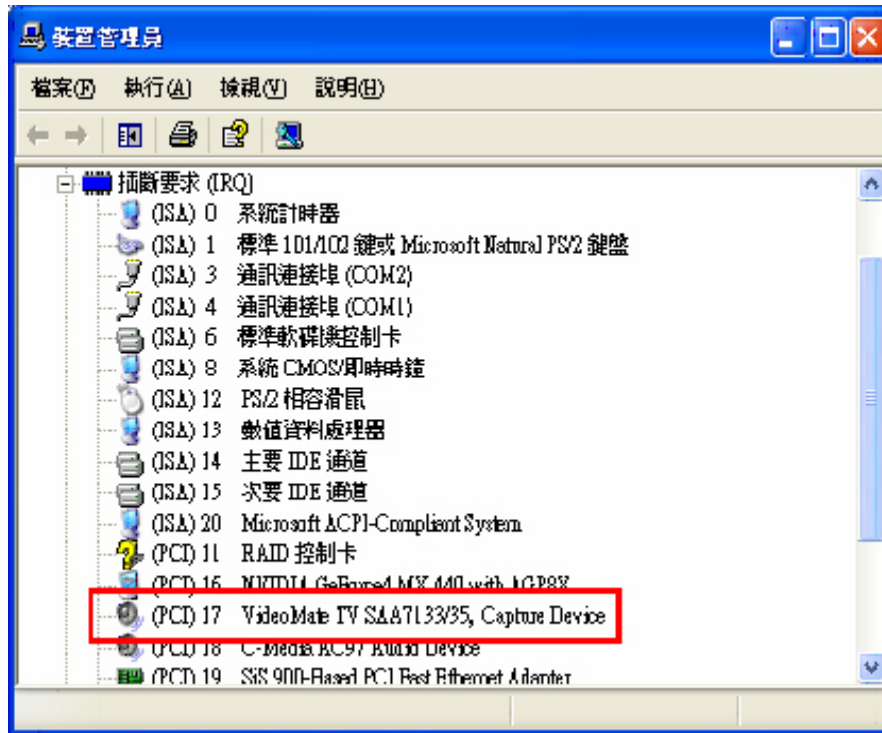
如果沒有，請重新安裝電視影像擷取卡的驅動程式，即可解決此一問題。



Error Code: 0x100006

當您啓動 ComproDTV 時，若出現這個錯誤訊息，則代表您沒有安裝成功電視影像擷取卡的驅動程式，請重新安裝。

如果您重新安裝後，還是出現這個錯誤訊息，那麼有可能是您的電視影像擷取卡與其它裝置佔用同樣的 IRQ 時所發生的現象，爲了確認是否爲 IRQ 衝突的問題，請至“裝置管理員”中的“檢視”，選擇“資源(依類型)”，再按下“插斷要求(IRQ)”旁的“+”，即可看到下圖



請確認電視影像擷取卡沒有和其它的裝置共用一個 IRQ 號碼。

如果您電腦中有其它的 PCI 裝置，建議您先行移除，只插電視影像擷取卡，建議插在從 AGP 數過來第三個或第四個槽(各家主機板的設計不太一樣)，來安裝光碟上的電視影像擷取卡驅動程式，通常可以解決此項問題，由於其它裝置(如主機板內建的音效卡與網路卡等)，可能會佔用同樣的 IRQ，所以您必須試著插在不同的 PCI 插槽來解決此項問題，當其它 PCI 裝置可能會佔用同樣的 IRQ 時，電視影像擷取卡驅動程式可能會無法安裝完成。

當您成功的執行 ComproDTV 後，再將其它的 PCI 裝置裝回電腦上。

注意

網路卡，音效卡和 SCSI 卡都需要使用 IRQ，如果他們使用同樣的 IRQ，也會發生類似的問題

沒有訊號或是影像不好

若一般全頻道電視的影像不清楚，這類問題很有可能是因為電視訊號分接太多所造成的，請試將電腦移到電視機的旁邊，直接用接電視的那條訊號線來試看看，根據我們的經驗，如果接在電視機的訊號正常，那麼電腦中的電視畫面即不會差別太大，建議您換個較好的訊號線材，或是使用強波器等方式來改善訊號強度。

另外一種可能是因為訊號線沒有接地的關係，而產生如靜電等的干擾，請試看看將訊號線外圍連上一條電線或鐵絲之類的導體到其它金屬或地上，看看是否有所

改善，另外，也請將電腦接地做好應該即不會有這樣的問題。

而數位電視需要收訊良好才能收看，數位電視的訊號與類比電視訊號所用的波段 (UHF) 相同，所以收訊情況就如同早期架設在屋頂上的魚骨型天線般，若是您所在位置收訊不良，您需要另行架設接收地面波訊號的電視天線，請參考下圖



架設時也要注意對準發射站的方向，才能有最好的效果，最好是架設在高處（如屋頂），並試著調整收訊的方位，才能真正享受收看數位電視的樂趣。

另外，由於數位電視是國家即定的政策，所以將會不斷地增加發射站，預計不久的將來，發射站的訊號將能涵蓋全國各地，詳情請上相關

政府的網站查詢您所在地區的訊號強度，台灣地區的使用者可到經濟部工業局網站中查詢

<http://www.dvo.org.tw>

若是您所在的地區收訊不良，請先測試看看這個天線連接您家中的電視機，是否可以收到一般電視的訊號，如果收訊不良，那麼數位電視的訊號是採用與類比電視相同的波段及基地台所發射，所以您可能會完全收不到電視畫面或是影像會不斷停頓，這時您需要使用較好的天線才能接收數位電視的訊號，請洽各地商店來購買類似上圖般的魚骨天線並架設在高處，以獲得最好的效果。

注意

數位電視所發送之訊號為 MPEG-2 的檔案格式，因此需要解壓縮後才能觀賞，您必需安裝光碟中的 ComproDVD 2 及 Ulead PhotoExplorer 8.5 SE 軟體，才能收看數位電視。

為什麼電腦無法開機

請不要慌張，主要的原因是因為您沒有將電腦開關線連接正確所造成的，請重新檢查一下，並查看主機板的說明書來確認電源開關線接腳的位置。

如果這還不能解決您的問題，您可以試著將電視影像擷取卡移除，看看是否能夠開機，如果也不能，這就不是電視影像擷取卡的問題了，請將電腦開關線連接正確即可解決此一問題。

為什麼啟視錄電視影像擷取卡無法讓電腦自動開機

這個問題可能有以下幾種原因：

1. 首先請您檢查一下電視影像擷取卡上的綠燈是否有亮，如果沒有，代表您的主機板不支援 3.3V 待機電源（不符合 PCI 2.2 的規格），但您還是可以正常使用其它的功能。
2. 自動開機的線路是否接正確，請參考硬體安裝章節的說明，正確地連接了自動開機的線路。
3. 我們的自動開機預約錄影功能會在錄影前五分鐘將電腦打開來，所以如果您設定 4 點鐘預約錄影，電腦會在 3:55 分時啓動您的電腦，所以必須在 3:54 分前將電腦關閉，電腦才能在 3:55 分時啓動您的電腦。
4. 另外也請您檢查一下您所設定的預約錄影時間，有時候可能是日期或上下午的時間設定錯誤，而造成沒有看到自動開機的現象。
5. 有時候電源供應器的待機電源沒有達到標準的 3.3V，而造成電視影像擷取卡無法驅動自動開機線路，請試著使用其它廠牌的電源供應器或許會有幫助。
6. 如果主機板 BIOS 中有個選項 "Wake up by #PME or PCI" 或是 "Wake up by LAN or Modem"，則需要 Enable 才能使用自動開機的功能。

為什麼電腦一直重新開機

將電腦主電源線拔出，約五秒後再重新插回即可解決此一問題。

當您設定喚醒電腦的時間到達後，電視影像擷取卡會持續發出訊號讓電腦開機，直到 ComproDTV 將此訊號移除為止，如果您的電腦一直重新開機，您只需要將主電源拔除，就可清除此訊號，這個問題的發生是因為 ComproDTV 無法正常起動的緣故，常見的可能性有下列幾種：

1. 當您電腦上安裝有多重作業系統時，而 ComproDTV 並不是安裝在開機預設的作業系統中，請將 ComproDTV 安裝在開機預設的作業系統中即可解決。
2. 當您的電腦不穩定的時候，如果您的電腦常常開到一半就當機，那必須請您將電腦調整好以避免此一問題。
3. 如果 ComproDTV 的預約錄影在開機時沒有啓動，則開機時就無法執行 ComproDTV，重新安裝 ComproDTV 可以解決此一問題。

有聲音沒有影像

這個問題通常是由於電視影像擷取卡與其它裝置佔用同樣的 IRQ 時所發生的現象，請參考上述 **Error Code: 0x100006** 的說明來解決此項問題。

請確認您所在的地方能接收到良好數位電視訊號，數位電視與類比電視不同，若訊號不良時，您將完全看不到數位電視的畫面，而不像類比電視般不清楚的畫面

數位電視所發送之訊號為 MPEG-2 的檔案格式，因此需要解壓縮後才能觀賞，您必需安裝光碟中的 ComproDVD 2 及 Ulead PhotoExplorer 8.5 SE 軟體，才能收看數位電視。

有影像沒有聲音

DVB-T 數位電視的聲音是 PCI 插槽直接輸入到電腦中，所以不需要連接額外的音源線，請確認一下喇叭音量是否適中，或是可以在電腦螢幕右下角的喇叭圖示上，按下滑鼠左鍵兩下，檢查一下音效卡的 WAVE 沒有被設為靜音。

一般全頻道的電視節目，聲音是由卡上的音源輸出口，輸出到您電腦上的音效卡上，再由音效卡輸出到電腦的喇叭，所以必須連接包裝中所附的音源線後，看電視及錄影才會有聲音，並到 ComproDTV 選項中的系統裝置中，音訊中的兩個聲音來源選擇如下

電視----請選擇 "AUX" 或 "CD 播放器"

錄影----請選擇 "AUX" 或 "CD 播放器"

按下確定後，是否即有聲音出來。

如果還是不行，請在電腦螢幕右下角的喇叭圖示上，按下滑鼠左鍵兩下，檢查一下音效卡的 AUX 或 CD 播放器沒有被設為靜音。

您也可以將“音訊”的選項選擇為“VideoMate Dual A+DVB-T Capture”，這樣能夠透過 PCI 將聲音傳送到您的音效卡。

有時候更新音效卡的驅動程式，或是到我們網站上更新一下新版的程式也會有所幫助。

為什麼錄影出來的檔案播放時沒有聲音？

請參考上述的說明。

為什麼我從 AV 端子或 S 端子錄影時，只有影像而沒有聲音？

錄影機通常會有黃紅白的接頭，黃色為視訊，紅色為左聲道，白色為右聲道，您需要將錄影機上黃色接頭接到我們電視卡的黃色接頭，再將 ComproDTV 切換到 Composite 即可 (在選項中的視訊/音訊中切換)，而紅白接頭需要另外購買轉接線(如圖) 接到電視卡上的立體聲音輸入孔，這樣就會有聲音了。



為什麼錄影出來的檔案，影像會延遲？

若是類比電視節目，這個問題通常是電腦 CPU 運算來不及所造成的，由於電視影像擷取卡是採用軟體壓縮成 DVD / VCD 等等格式，因此錄影時需要 CPU 來運算，若是 CPU 運算來不及，則必須要捨掉一些畫面，而造成影像頓頓的，如果您錄 DVD 格式，一般需要 2G 以上的 CPU 錄影才不會停頓，VCD 格式則約需要 1G 以上的 CPU 錄影才不會停頓，請查看錄影時，CPU 的使用率是否到達 100%，如果是的話，那麼即會產生停頓的現象。

至於數位電視節目，若錄影中電視台訊號變弱時，則有可能造成這樣的現象，因為無法收錄到完整的畫面，若是收看 HDTV 節目時，畫面的資訊量很大，若是電腦存取不夠快速時，即會造成影像的延遲。

為什麼錄影出來的檔案，無法播放？

這個問題通常是因為您電腦上安裝了其它的 Codec 如 Nimo，這類軟體安裝後會強制播放軟體使用它自己的 Codec，但由於錄影時所用的 Codec 與它不同，而導致無法播放，請移除 Nimo，並重新安裝 DirectX，通常可以解決這個問題，如果還有問題，請再重新安裝 ComproDTV。

要如何錄製 MPEG-4 的的檔案？

如果您需要錄製 MPEG-4 的檔案，您的電腦必須要有此類的轉碼器。

一般的使用者使用的 MPEG-4 轉碼器大多數為 DivX。當您安裝此轉碼器之後，請在選項中的“錄影”目錄下勾選“使用自訂轉碼器”，接著再按下“選擇轉碼器”即可在此處選擇 DivX 來錄影。

由於此格式的運算方式較複雜，您的 CPU 等級將需要比我們的需求較高一些。

為什麼電視畫面不正常？

首先請您安裝顯示卡的驅動程式，和主機板晶片的更新程式，由於 XP 本身所附的顯示卡驅動程式版本過於老舊，所以在某些情況下會產生不正常的情況，您可以到顯示卡廠商如 nVidia 或 ATi 網站中下載驅動程式，如果還是不行，請到我們網站中安裝新版的 ComproDTV 和電視影像擷取卡的驅動程式。

也請檢查開機時主機板的 BIOS 中，是否使用下列的設定：

PCI Latency Timer - 高一點的值如 64

為什麼不能選台？

首先需要先掃描頻道後，才能上下選台，否則程式無法知道上一台是那一台。


DVB-T 數位電視 (數位地面波訊號) 若在收訊不好的時候，選台會變得非常的慢，因為程式再等訊號出來，才能顯示畫面，請確認您所在的地方能接收到良好數位電視訊號，若是訊號不良時，您可能會完全收不到電視畫面。

若是一般全頻道電視 (類比訊號) 不能選台的話，主要是因為尚未掃描頻道的的原因，請到 ComproDTV 的選項中，按下自動掃描鍵即可。

為什麼不能遙控？

請先檢查是否有安裝包裝中所附的紅外線遙控接收器，沒有安裝紅外線接收器，即無法使用遙控的功能。

插在電視影像擷取卡上的遙控接收器有時候會鬆脫，請重新拔出後再插回去，另外也請您確認一下遙控器中的電池是有電而正常的，而且請不要使用充電電池。

如果上述還不能解決您的問題，請檢查一下螢幕右下角的系統列中是否有個  IR(ComproRemoteDTV)，如果沒有，請至檔案總管中雙擊

C:\Program Files\Common Files\VideoMate\ComproRemoteDTV.exe

這樣應該可以看到系統列中出現此圖示，當您按下遙控器上的按鍵時，此圖應會轉亮，如果沒有，有可能是您沒有安裝成功 ComproRemote 遙控程式，請至控制台中的新增移除程式來移除 ComproDTV，然後再重新安裝 ComproDTV 即可解決您的問題。

如果遙控接收線受到其它線材干擾的話，也會產生類似的情形，請試看看將遙控接收線另外拉出來並儘量不要接近其它的線材看看是否即可使用。

為什麼程式一直閃紅色，ComproDTV 開開關關？

這個問題通常是因為遙控接收線受到其它線材干擾的話而產生類似的情形，請試看看將遙控接收線另外拉出來並儘量不要接近其它的線材看看是否即可使用，也請注意遙控器不要使用充電電池，並不要壓到按鈕。

為什麼 ComproDTV 中的選項按了沒有反應？

這個問題通常是因為您電腦上安裝了其它的軟體如 Nimo，這類軟體安裝後會強制播放軟體使用它自己的 Codec，而導致作業系統的異常，請移除 Nimo，再重新安裝 DirectX，通常可以解決這個問題，如果還有問題，請再重新安裝 ComproDTV。

也有可能是作業系統中有些系統檔案毀損的原因，請試著下載微軟的 **Service Pack** 或是經由修復作業系統來解決此項問題。

當我安裝電視卡後，電腦變得不穩定，我該怎麼辦？

這個問題有如下的可能：

1. 檢查是否電視卡沒有插好，請把電視卡拔起來再插回去。
2. 有些軟體如 **MSN Messenger**, **ICQ**, **Yahoo Messenger**, 和 **Norton LiveUpdate** 可能會干擾電視卡的運作，請先將這些軟體關閉試試看。
3. 確認電視卡是使用一個獨立的 **IRQ**，換一個 **PCI** 插槽可能會有幫助，如果可能的話，請插在從 **AGP** 插槽數過來第三個或第四個的 **PCI** 插槽。
4. 檢查開機時主機板的 **BIOS** 中，是否使用下列的設定：

Assign IRQ to VGA - Enable

PCI Master 0 Write - Disable

IRQ activate by - Level

PCI Peer Concurrency - Disable

CPU to PCI write buffer - Disable

PCI Latency Timer - 高一點的值如 64

聯絡康博科技

聯絡我們之前，請您先到我們的網站查詢常見問題 (FAQs)

<http://www.comprousa.com/tw/support>

也請您先到我們網站上下載最新版的驅動程式及 ComproDTV，大部分的問題應該已在新的版本中修正，如果您還是需要與我們聯絡，請使用我們的表格來填寫您的問題，以便能迅速了解您的問題，並請附上產品上所貼的序號(15 個數字)，請至下列網址填寫表格

<http://www.comprousa.com/tw/support/form.htm>

也請您到 ComproDTV 選項中，按下系統裝置頁的產品支援按鍵，送出您的系統資訊給我們參考，以便我們能判定問題的所在，請寄到

support@comprousa.com

注意

爲了能迅速了解您的問題，請使用我們的表格來填寫您的問題並附上產品上所貼的序號可以幫助我們了解您所用的產品規格。

P/N:3GA0310202